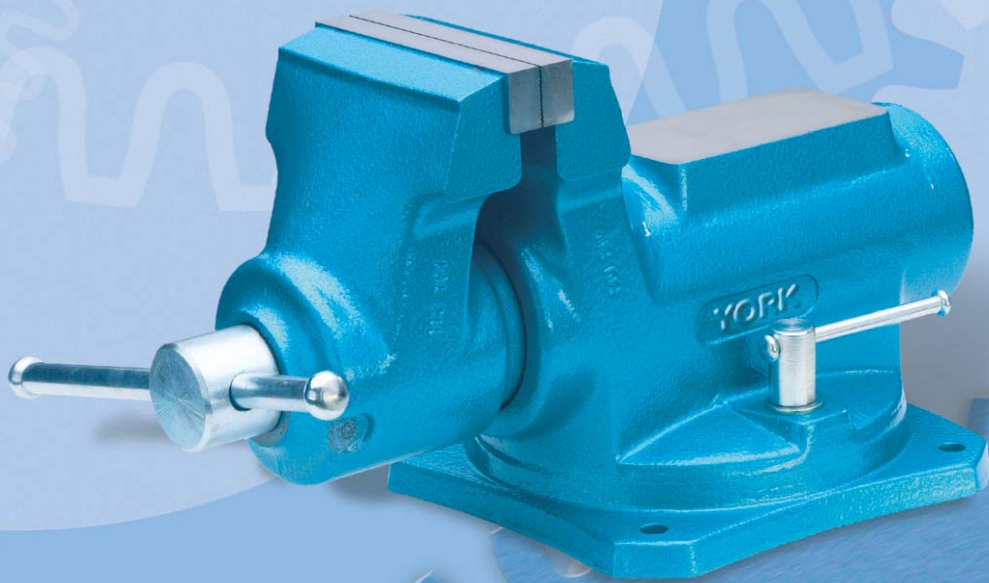
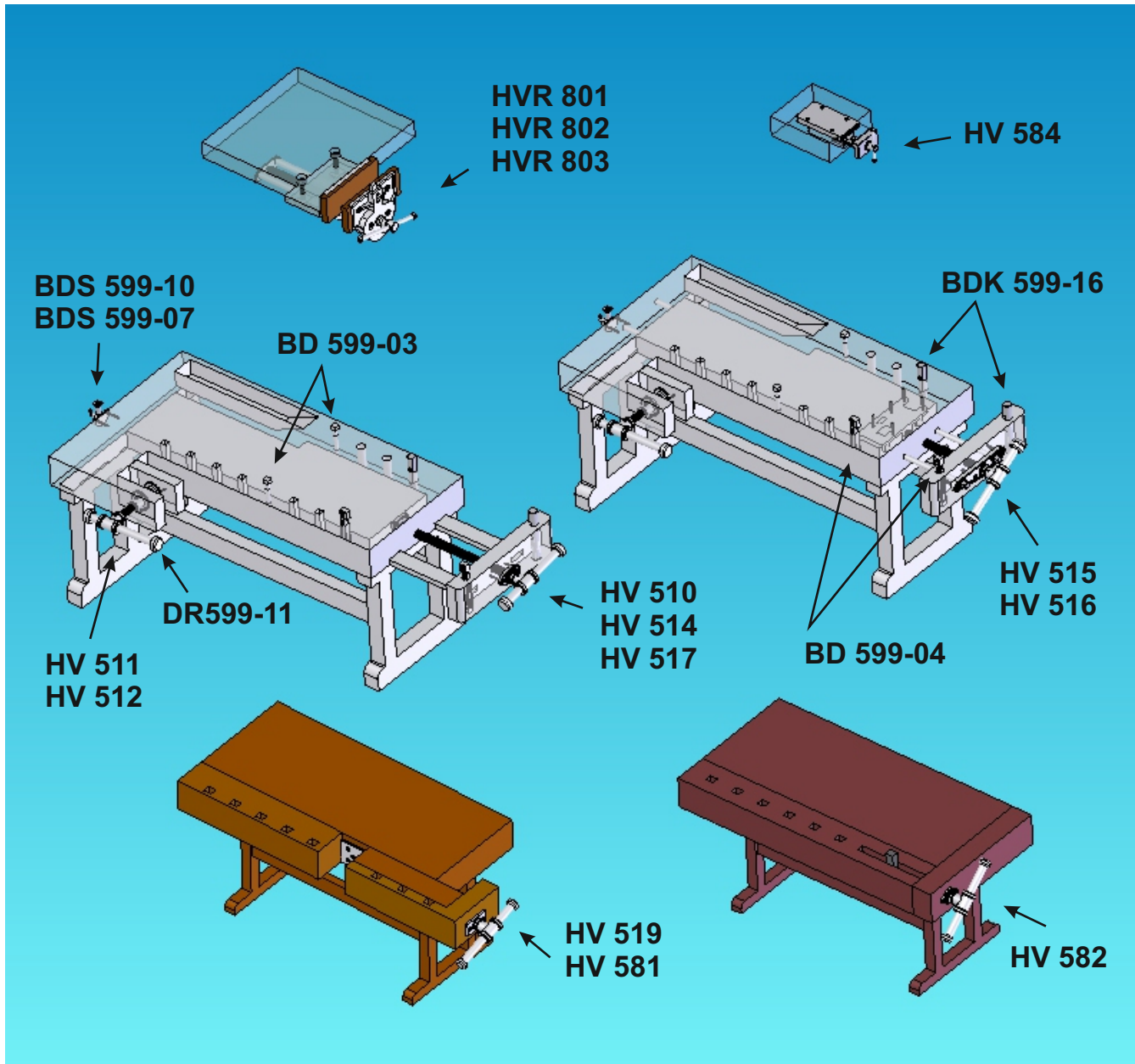




KATALOG VÝROBKŮ PRODUCT CATALOG





Dílenské svěráky - YORK Workshop bench vices - YORK	1
Svěráky pro těžké práce - Extra, Titan Vices for hard works - Extra, Titan	2
Pneumatické svěráky - YORK P, Titan P Pneumatic clamps - YORK P, Titan P	3
Hydraulické svěráky - YORK H, Titan H Hydraulic clamps - YORK H, Titan H	4
Stolní a kloubové svěráky - Handy Bench and hinged vices - Handy	5
Stolní a kloubové svěráky - Handy KU, Handy KUS Bench and hinged vices - Handy KU, Handy KUS	6
Dílenské svěráky - zakázková úprava Workshop bench vices - Custom production	7
Teleskopy a sklapovače svěráků - TD, PTS, PTT Telescopic holder and tipper of vices - TD, PTS, PTT	8
Čelisti pro svěráky YORK, Handy, Titan - NCL, MCL Vice jaws for YORK, Handy, Titan - NCL, MCL	9
Speciální čelisti pro svěráky - ALCL, PLCL . . . Exchangeable jaw liners - ALCL, PLCL . . .	10
Stolní a kloubové svěráky pro drobné práce - Minor 45 US, KUS, KUP Bench and hinged vices for fine works - Minor 45 US, KUS, KUP	11
Nářadí pro kovářské a zámečnické práce - Forger, LMCL, ZM 45 Special blacksmith's and locksmith's tools - Forger, LMCL, ZM 45	12
Instalační svěráky - Pioneer Pipe vices - Pioneer	13
Strojní svěráky - Progrid, MBV 2000, MBV 2001, MD Machine vices - Progrid, MBV 2000, MBV 2001, MD	14
Strojní svěráky pneu a hydraulické - MBV 2000P, MBV 2001P, MBV 2001H Machine vices pneu and hydraulic - MBV 2000P, MBV 2001P, MBV 2001H	15
Strojní svěráky - MBV 2002, SV, BCL Machine vices - MBV 2002, SV, BCL	16
Zámečnické nářadí (nůžky, zakružovačka, ohraň.lis) - NPZ, NP, ZKR, THB Metal worker's tools (shears, bending, truband) - NPZ, NP, ZKR, THB	17
Zámečnické nářadí (ruční ohýbačky) - ROP, ROT, ROD Metal worker's tools (hand benders) - ROP, ROT, ROD	18
Hoblicová vřetena - HV Workbench spindles - HV	19
Hoblicová vřetena (quick, speed) - HVQ, HVS Workbench spindles (quick, speed) - HVQ, HVS	20
Hoblicová vřetena - HV519, HV581, HV521, SRL Workbench spindles - HV519, HV581, HV521, SRL	21
Svěráky na dřevo - HVR, HVRQ (Quick), HV584 Wood vices - HVR, HVRQ (Quick), HV584	22
Truhlářské nářadí (ztužidla, doplňky) - TZ Joinery tools (joinery handscrews, attachments) - TZ	23
Truhlářské nářadí (dveřní utahováky, figovačka) - DU, PC25, FG509 Joinery tools (door clamps, panel clamps) - DU, PC25, FG509	24
Truhlářské nářadí (stahovák spárovek) - VLS, HUK, T Joinery tools (multiple clamp battens) - VLS, HUK, T	25
Doplňky pro truhláře (bench dogs) - BD599, BDS599, SK598, DR 599 Joiner's accessories (bench dogs) - BD599, BDS599, SK598, DR599	26
Kloubové základny, rezbářské klouby - Kloub 100D, KU, KUS, KUP Universal joint holders, carvervice - Kloub 100D, KU, KUS, KUP	27
Podlahové svěrky - FC Floor clamps - FC	28
Úhlové svěráky - PUS, Pneusety, Vacu Rectangular vices - PUS, Pneusets, Vacu	29
Zakázková výroba, šrouby, matice, závitníky . . . Working on CNC machines, threads, nuts, screw taps . . .	30



tradice - kvalita - spolehlivost
tradition - quality - reliability

York 125 Standard



YORK

- čelisti z vysoce kvalitní oceli kaleny na 45 HRC ± 5 HRC.
- velká kovadlina
- integrována otočná deska ±35° s polohovacími šrouby
- přesné válcové vedení
- vratidlo s bezpečnostními koncovkami

YORK Standard

- upevnění k základové desce maticemi
- bez speciální povrchové úpravy

YORK Lux

- upevnění k základové desce klíčkami
- vřeten a klíčky zinkochromátovány.

YORK T

- s čelistmi na trubky

Volitelné příslušenství :

- Náhradní čelisti
- Vložky na čelisti

York 125 Standard T



YORK

- jaws made of high-quality steel hardened to 45 HRC ± 5 HRC
- large anvil
- integrated swivel base ±35° with position screws
- precise guide roll
- reamer holder with safety terminals

YORK Standard

- fastening to base plate by nuts
- no special surface finish.

YORK Lux

- fastening to base plate by levers
- main screw and levers zinc-chromated

YORK T

- with pipe jaws

Optional accessory :

- Reserve jaws
- Magnetic jaws insert

York 125 Lux



York 125 Lux T



Obj.číslo Order No	Typ Type	Hmotnost Weight [kg]	Šířka čelistí Width of jaws [mm]	Délka upnutí Length of fasten [mm]
01.01.01.01.0.0	York 63 Standard	4	63	55
01.01.01.01.1.0	York 63 Lux	4	63	55
01.01.01.02.0.0	York 80 Standard	6	80	70
01.01.01.02.1.0	York 80 Lux	6	80	70
01.01.01.03.0.0	York 100 Standard	12,5	100	105
01.01.01.03.1.0	York 100 Lux	12,5	100	105
01.01.01.04.0.0	York 125 Standard	20	125	115
01.01.01.04.0.1	York 125 Standard T	20	125	115
01.01.01.04.1.0	York 125 Lux	20	125	115
01.01.01.04.1.1	York 125 Lux T	20	125	115
01.01.01.05.0.0	York 150 Standard	30	150	125
01.01.01.05.0.1	York 150 Standard T	30	150	125
01.01.01.05.1.0	York 150 Lux	30	150	125
01.01.01.05.1.1	York 150 Lux T	30	150	125

Extra 150



TITAN

- masivní litinový svěrák pro náročné použití
- se základovou deskou umožňující otáčení svěráku $\pm 360^\circ$
- kovadlina 205x75 mm
- čelisti z vysoce kvalitní oceli kaleny na 45 HRC ± 5
- upevnění k základové desce šrouby

Titan T

- s čelistmi na trubky

Volitelné příslušenství :

- Náhradní čelisti
- Vložky na čelisti

Titan

- craftsman cast-iron vice for heavy duty use
- with basement plate swivelling 360°
- large anvil 205x75 mm
- jaws made of high-quality steel hardened to 45 HRC ± 5 HRC
- fastening to base plate by screws

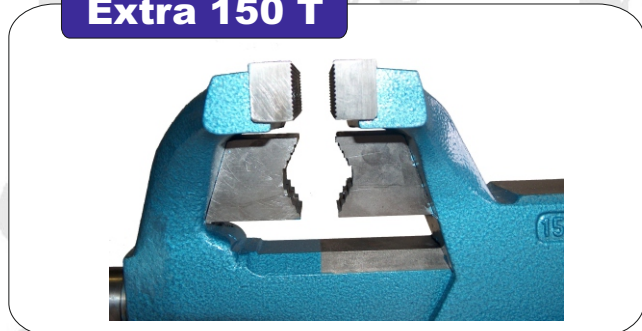
Titan T

- with pipe jaws

Optional accessory :

- Reserve jaws
- Magnetic jaws insert

Extra 150 T



Titan 250 T



EXTRA

- řemeslnický svěrák pro náročné použití
- přesné prismatické vedení
- čelisti z vysoce kvalitní oceli kaleny na 45 HRC ± 5

Extra S

- se základovou deskou umožňující otáčení svěráku $\pm 360^\circ$

Extra T

- s čelistmi na trubky

Volitelné příslušenství :

- Náhradní čelisti
- Vložky na čelisti

EXTRA

- craftsman vice for heavy duty use
- precise prismatic guideway
- jaws made of high-quality steel hardened to 45 HRC ± 5

Extra S

- with basement plate swivelling 360°

Extra T

- with pipe jaws

Optional accessory :

- Reserve jaws
- Magnetic jaws insert

Titan 250



Obj.číslo Order No	Typ Type	Hmotnost Weight [kg]	Šířka čelistí Width of jaws [mm]	Délka upnutí Length of fasten [mm]
01.06.01.01.0.0	Extra 150	17	150	150
01.06.01.01.0.1	Extra 150 T	17	150	150
01.06.01.02.0.0	Extra 150 S	18	150	150
01.06.01.02.0.1	Extra 150 S T	18	150	150
01.06.02.01.0.0	Titan 200	40	200	200
01.06.02.01.0.1	Titan 200 T	40	200	200
01.06.02.02.0.0	Titan 250	45	250	200
01.06.02.02.0.1	Titan 250 T	45	250	200

YORK®tradice - kvalita - spolehlivost
tradition - quality - reliability**York 125 P Standard**

type T

type Lux

York P & Titan P

- pneumatický řemeslnický svěrák umožňující otáčení o +/-35°
 - čelisti z vysoce kvalitní oceli kaleny na 45 HRC ± 5 HRC.
 - velká kovadlina
 - přesné válcové vedení
 - vratidlo s bezpečnostními koncovkami
- Upínací síla:
- při tlaku vzduchu 0,6 MPa7,5 kN
 - na přání je možno upínací sílu zvyšovat po 4 kN
 - zdvih 4 mm

York P Standard

- upevnění k základové desce maticemi

York P Lux

- upevnění k základové desce kličkami

York PT

- s čelistmi na trubky

Titan P

- se základovou deskou umožňující otáčení svěráku ±360°
- upevnění k základové desce maticemi

Titan PT

- s čelistmi na trubky

Volitelné příslušenství:

- náhradní čelisti
- vložky na čelisti
- ovládací pneumatická sada

York P & Titan P

- pneumatic craftsman parallel bench vice swivelling +/-35°
 - jaws made of high-quality steel hardened to 45 HRC ± 5 HRC
 - large anvil
 - precise guide roll
 - reamer holder with safety terminals
- Clamping force:
- air pressure 0,6 MPa 7,5 kN
 - on request the clamping force can be increased by 4 kN
 - stroke 4 mm

York P Standard

- fastening to base plate by nuts

York P Lux

- fastening to base plate by levers

York PT

- with pipe jaws

Titan P

- with basement plate swivelling 360°

- fastening to base plate by nuts

Titan PT

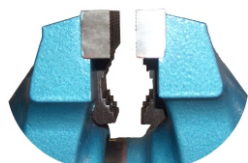
- with pipe jaws

Optional accessory:

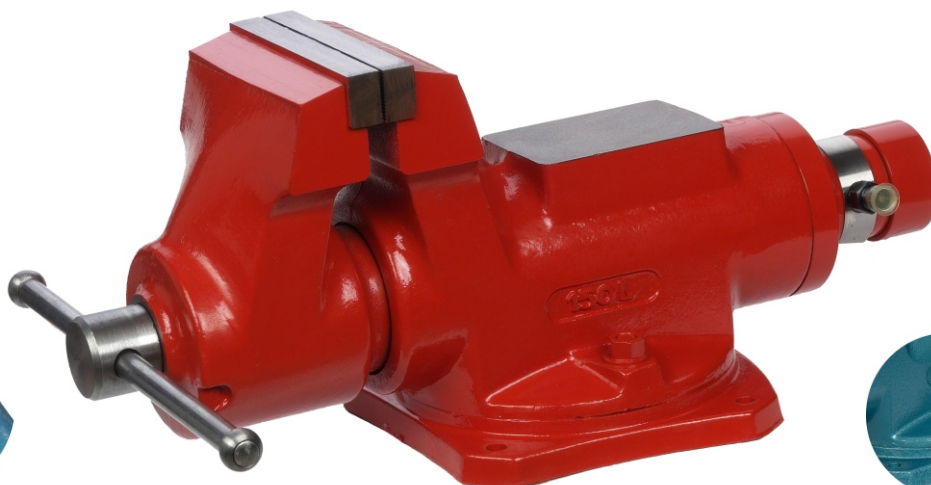
- reserve jaws
- magnetic jaws insert
- pneumatic controls assembly

Obj.číslo Order No	Typ Type	Hmotnost Weight [kg]	Šířka čelistí Width of jaws [mm]	Délka upnutí Length of fasten [mm]
03.01.01.01.0.0	York 125 P Standard	28	125	115
03.01.01.01.1.0	York 125 P Lux	28	125	115
03.01.01.01.0.1	York 125 PT Standard	28	125	115
03.01.01.01.1.1	York 125 PT Lux	28	125	115
03.01.01.02.0.0	York 150 P Standard	38	150	125
03.01.01.02.1.0	York 150 P Lux	38	150	125
03.01.01.02.0.1	York 150 PT Standard	38	150	125
03.01.01.02.1.1	York 150 PT Lux	38	150	125
03.02.01.01.0.0	Titan 200 P	50	200	200
03.02.01.01.0.1	Titan 200 PT	50	200	200
03.02.01.02.0.0	Titan 250 P	55	250	200
03.02.01.02.0.1	Titan 250 PT	55	250	200

York 125 H Standard



type T



type Lux

York H & Titan H

- hydraulický řemeslnický svěrák umožňující otáčení svěráku o $\pm 35^\circ$
- čelisti z vysoce kvalitní oceli kaleny na 45 HRC ± 5 HRC
- velká kovadlina
- přesné válcové vedení
- vratidlo s bezpečnostními koncovkami

Upínací síla:

- hydraulický tlak 20 MPa 18,5 - 26,5 kN
- zdvih4 mm

York H Standard

- upevnění k základové desce maticemi

York H Lux

- upevnění k základové desce kličkami

York HT

- s čelistmi na trubky

Titan H

- se základovou deskou umožňující otáčení svěráku $\pm 360^\circ$
- upevnění k základové desce maticemi

Titan HT

- s čelistmi na trubky

Volitelné příslušenství :

- Náhradní čelisti
- Vložky na čelisti

York H & Titan H

- hydraulic craftsman parallel bench vice swivelling $\pm 35^\circ$
- jaws made of high-quality steel hardened to 45 HRC ± 5 HRC
- large anvil
- precise guide roll
- reamer holder with safety terminals

Clamping force:

- hydraulic pressure 20 MPa 18,5 - 26,5 kN
- stroke 4 mm

York H Standard

- fastening to base plate by nuts

York H Lux

- fastening to base plate by levers

York HT

- with pipe jaws

Titan H

- with basement plate swivelling 360°
- fastening to base plate by nuts

Titan HT

- with pipe jaws

Optional accessory :

- Reserve jaws
- Magnetic jaws insert

Obj.číslo Order No	Typ Type	Hmotnost Weight [kg]	Sířka čelistí Width of jaws [mm]	Délka upnutí Length of fasten [mm]	Upínací síla Clamping force [kN]
02.01.01.01.0.0	York 125 H Standard	21,8	125	115	18,5
02.01.01.01.0.1	York 125 HT Standard	21,8	125	115	18,5
02.01.01.01.1.0	York 125 H Lux	21,8	125	115	18,5
02.01.01.01.1.1	York 125 HT Lux	21,8	125	115	18,5
02.01.01.02.0.0	York 150 H Standard	31,8	150	125	26,5
02.01.01.02.0.1	York 150 HT Standard	31,8	150	125	26,5
02.01.01.02.1.0	York 150 H Lux	31,8	150	125	26,5
02.01.01.02.1.1	York 150 HT Lux	31,8	150	125	26,5
02.02.01.01.0.0	Titan 200 H	42,4	200	200	26,5
02.02.01.01.0.1	Titan 200 HT	42,4	200	200	26,5
02.02.01.02.0.0	Titan 250 H	47,4	250	200	26,5
02.02.01.02.0.1	Titan 250 HT	47,4	250	200	26,5

YORK®

tradice - kvalita - spolehlivost
tradition - quality - reliability

Handy 80 Lux



Handy 100 Standard



HANDY

- čelisti z vysoce kvalitní oceli kaleny na 45 HRC ± 5 HRC.
- velká kovadlina
- integrována otočná deska ±35° s polohovacími šrouby
- přesné válcové vedení
- vratidlo s bezpečnostními koncovkami
- max. tloušťka stolu: 75 mm

HANDY Standard

- upevnění k základové desce maticemi
- bez speciální povrchové úpravy

HANDY Lux

- upevnění k základové desce kličkami
- vřeteno a kličky zinkochromátovány.

Volitelné příslušenství :

- Náhradní čelisti
- Vložky na čelisti
- Přídavný pryžový nástavec proti omačkaní stolu

HANDY

- jaws made of high-quality steel hardened to 45 HRC ± 5 HRC
- large anvil
- integrated swivel base ±35° with position screws
- precise guide roll
- reamer holder with safety terminals
- max. table thickness: 75 mm

HANDY Standard

- fastening to base plate by nuts
- no special surface finish.

HANDY Lux

- fastening to base plate by levers
- main screw and levers zinc-chromated

Optional accessory :

- Reserve jaws
- Magnetic jaws insert
- Optional rubber top piece to prevent marbs on table

Obj.číslo Order No	Typ Type	Hmotnost Weight [kg]	Šířka čelistí Width of jaws [mm]	Délka upnutí Length of fasten [mm]
01.03.01.01.0.0	Handy 063 Standard	4,5	63	55
01.03.01.01.1.0	Handy 063 Lux	4,5	63	55
01.03.01.02.0.0	Handy 080 Standard	6,5	80	70
01.03.01.02.1.0	Handy 080 Lux	6,5	80	70
01.03.01.03.0.0	Handy 100 Standard	8	100	70
01.03.01.03.1.0	Handy 100 Lux	8	100	70

Handy KU 80



Handy KU

- čelisti z vysoce kvalitní oceli kaleny na 45 HRC \pm 5 HRC
- velká kovadlina
- přesné válcové vedení
- vratidlo s bezpečnostními koncovkami
- kloub umožňující naklonění svěráku \pm 50° a otáčení svěráku \pm 360°
- vřeteno a kličky zinkochromátovány.

Volitelné příslušenství :

- Náhradní čelisti
- Vložky na čelisti



HANDY KU

- jaws made of high-quality steel hardened to 45 HRC \pm 5
- large anvil
- precise guide roll
- reamer holder with safety terminals
- joint allowing to topple vice \pm 50° and to rotate \pm 360°
- main screw and levers zinc-chromated

Optional accessory :

- Reserve jaws
- Magnetic jaws insert

HANDY KUS

- čelisti z vysoce kvalitní oceli kaleny na 45 HRC \pm 5
- velká kovadlina
- přesné válcové vedení
- vratidlo s bezpečnostními koncovkami
- kloub umožňující naklonění svěráku \pm 50° a otáčení svěráku \pm 360°
- vřeteno a kličky zinkochromátovány.
- max. tloušťka stolu: 75 mm

Volitelné příslušenství :

- Náhradní čelisti
- Vložky na čelisti
- Přídavný pryžový nástavec proti omačkaní stolu



Handy KUS

- jaws made of high-quality steel hardened to 45 HRC \pm 5
- large anvil
- precise guide roll
- reamer holder with safety terminals
- joint allowing to topple vice \pm 50° and to rotate \pm 360°
- main screw and levers zinc-chromated
- max. table thickness: 75 mm

Optional accessory :

- Reserve jaws
- Magnetic jaws insert
- Optional rubber top piece to prevent marbs on table

Handy KUS 80



Obj.číslo Order No	Typ Type	Hmotnost Weight [kg]	Šířka čelistí Width of jaws [mm]	Délka upnutí Length of fasten [mm]
01.02.01.01.0.0	Handy KU 63	6,9	63	55
01.02.01.02.0.0	Handy KU 80	8,9	80	70
01.02.01.03.0.0	Handy KU 100	10,4	100	70
01.02.02.01.0.0	Handy KUS 63	7,4	63	55
01.02.02.02.0.0	Handy KUS 80	9,4	80	70
01.02.02.03.0.0	Handy KUS 100	10,9	100	70



tradice - kvalita - spolehlivost
tradition - quality - reliability

Svěráky se zesíleným upnutím
Vices with forced clamping



- pro svěráky York 63,80,100,125,150, Extra150 a Titan 200,250.
- ložisko pod hlavicí vřetena
- při stejném kroutcím momentu na vřetenu vzroste síla mezi čelistmi o cca 50%

- for vices York 63,80,100,125,150 Extra150 a Titan 200,250.
- head screw bearing
- forced clamping add to cca 50%

- pro svěráky York 63,80,100,125,150, Extra 150 a Titan 200,250.
- otočná základová deska umožňuje otáčení svěráku o 360°

- for vices York 63,80,100,125,150, Extra 150 a Titan 200,250.
- basement plate swivelling 360°

Svěráky s otočnou základnou o 360°
Vices with basement plate swivelling 360°



Rozevření svěráků na zakázku
Extra long jaw opening



- možnost prodloužení rozevření čelistí
- pro svěráky Titan, York, Handy
- optional extra long jaw opening
- for Titan, York and Handy vices

Pro objednání specifické zakázkové práce kontaktujte firmu telefonicky na čísle +420 318 521 185 popř. mailem na adrese info@york.cz.

To order special custom-made products, please contact us either by phone at +420 318 521 185, or by e-mail info@york.cz.

TD 200



TD

- teleskopický držák šroubový pro svěráky York 100, 125, 150 a Extra
- umožňuje výškově nastavit svěrák do požadované pozice
- rozsah nastavení: 0 - 200 mm

TD

- telescopic screw holder of vices York 100, 125, 150 a Extra
- allowing to adjust the vice to the right position
- range of adjustment: 0 - 200 mm

PTS

- sklapovač svěráků
- nenamáhavé sklopení svěráku pod desku stolu
- váha svěráku vyvažována pneumatickou pružinou
- zajištění svislé polohy šroubem
- sklapovač lze použít pro svěráky York 100 a 125
- na zakázku možno přidat polohovač pro přesné nastavení 30°, 45°, 60°, 90°. Popř. i jiných úhlů.

PTS

- vice tipper
- the vice is easy tipped under the table top
- the vice weight is balanced by a pneumatic spring
- secured in the vertical position by screw
- the tipper can be used for York 100 and 125 vices
- a device for accurate setting of 30°, 45°, 60° and 90° is available optionally, and also for other angles.

PTS 100



PTT

- sklapovač svěráků s teleskopickým držákem
- pneumatická pružina umožňuje výškově nastavit svěrák do požadované pozice
- snadné sklopení svěráku pod desku stolu
- váha svěráku vyvažována pneumatickou pružinou
- zajištění svislé polohy šroubem
- rozsah nastavení: 0 - 130 mm
- pro svěráky York 100 a York 125
- možno použít i pro jiný typ výrobků

PTT

- vice tipper with telescopic holder
- pneumatic spring allowing to adjust the vice to the right position
- the vice is easy tipped under the table top
- the vice weight is balanced by a pneumatic spring
- secured in the vertical position by screw
- range of adjustment: 0 - 130 mm
- for York 100 and York 125 vices
- can be also used for different types of products

PTT 100



Obj.číslo Order No	Typ Type	Hmotnost Weight [kg]	Rozsah nastavení Range of adjustment [mm]
06.01.03.01.0.0	TD 200	8,6	0 - 200
06.01.03.02.0.0	PTS 100	7,2	-
06.01.03.03.0.0	PTS 125	7,2	-
27301	PTT 100	12,5	0 - 130
27302	PTT 125	12,5	0 - 130



tradice - kvalita - spolehlivost
tradition - quality - reliability

Náhradní čelisti York - NCL

- čelisti z vysoce kvalitní oceli kaleny na 45 HRC ± 5 HRC
- náhradní čelisti pro všechny svěráky York
- dodáváno jako pár

Reserve jaws York - NCL

- jaws made of high-quality steel hardened to 45 HRC ± 5 HRC
- reserve jaws for all York vices
- supplied as an couple

NCL 100



MCL 100G



Vložky na čelisti York

- přídavné magnetické vložky na čelisti z hliníkové slitiny
- vliovaný magnetický pásek pro snadné upevnění na čelist
- možno vyrobít v délkách dle přání
- různé povrchy pro široké spektrum použití
- dodáváno jako pár

MCL H

- povrch Hliník

MCL K

- povrch Korek

MCL G

- povrch Pryž

MCL P

- povrch Plst'

Magnetic jaws insert York

- optional magnetic jaw inserts made of aluminium alloy
- pressed-in magnetic strip facilitates fastening to the jaws
- also available in lengths to client's specification
- diverse faces for a wide range of applications
- supplied as an couple

MCL H

- face Aluminium

MCL K

- face Cork

MCL G

- face Rubber

MCL P

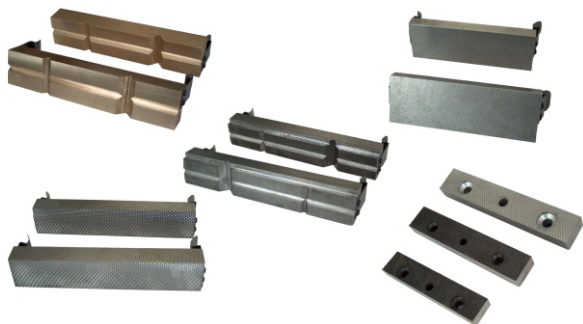
- face Felt

Obj.číslo Order No	Typ Type	Sířka čelistí Width of jaws [mm]
06.01.01.01.0.0	NCL 063	63
06.01.01.02.0.0	NCL 080	80
06.01.01.03.0.0	NCL 100	100
06.01.01.04.0.0	NCL 125	125
06.01.01.05.0.0	NCL 150	150
06.01.01.06.0.0	NCL 200	200
06.01.01.07.0.0	NCL 250	250

Obj.číslo Order No	Typ Type	Sířka čelistí Width of jaws [mm]
06.01.02.01.0.0	MCL 063 H	63
06.01.02.02.0.0	MCL 080 H	80
06.01.02.03.0.0	MCL 100 H	100
06.01.02.04.0.0	MCL 125 H	125
06.01.02.05.0.0	MCL 150 H	150
06.01.02.06.0.0	MCL 200 H	200
06.01.02.07.0.0	MCL 250 H	250
06.01.02.01.1.0	MCL 063 K	63
06.01.02.02.1.0	MCL 080 K	80
06.01.02.03.1.0	MCL 100 K	100
06.01.02.04.1.0	MCL 125 K	125
06.01.02.05.1.0	MCL 150 K	150
06.01.02.06.1.0	MCL 200 K	200
06.01.02.07.1.0	MCL 250 K	250

Obj.číslo Order No	Typ Type	Sířka čelistí Width of jaws [mm]
06.01.02.01.2.0	MCL 063 G	63
06.01.02.02.2.0	MCL 080 G	80
06.01.02.03.2.0	MCL 100 G	100
06.01.02.04.2.0	MCL 125 G	125
06.01.02.05.2.0	MCL 150 G	150
06.01.02.06.2.0	MCL 200 G	200
06.01.02.07.2.0	MCL 250 G	250
06.01.02.01.3.0	MCL 063 P	63
06.01.02.02.3.0	MCL 080 P	80
06.01.02.03.3.0	MCL 100 P	100
06.01.02.04.3.0	MCL 125 P	125
06.01.02.05.3.0	MCL 150 P	150
06.01.02.06.3.0	MCL 200 P	200
06.01.02.07.3.0	MCL 250 P	250

Speciální čelisti pro svěráky Exchangeable jaw liners



Hliníkové čelisti - ALCL

- čelisti jsou dodávány v páru
- vertikální nebo horizontální upnutí kruhového, čtvercového profilu bez poškození
- povrch Hliník
- rychlá a snadná výměna bez pomoci šroubů nebo lepení
- uchycení pomocí pružinových klipsů
- použití pro svěráky York

Aluminium jaws - ALCL

- supplied as an couple
- vertical or horizontal hold round, square shapes without damage
- face Aluminium
- quick and easy replacement
- attached by means of spring tapes
- used for vices York

Plastové čelisti - PLCL

- čelisti jsou dodávány v páru.
- uchycení čelistí ke svěráku nevyžaduje šroubování či lepení.
- materiálem magnetu s velkými silovými účinky je neodým.
- tělo čelistí je z polyuretanu s neklouzavým povrchem odolného proti nárazům či škrábancům.
- upnutí kruhového, čtvercového nebo nepravidelného profilu bez poškození povrchu
- bezpečné upnutí kruhových a nepravidelných součástí ve svěráku bez poškození nebo deformace
- vertikální drážky bezpečně upínají součásti do průměru 20 mm
- použití pro svěráky York, lze použít i pro svěráky MBV a další

Plastic jaws - PLCL

- supplied in matched pairs
- no clamping required to attach to vice
- magnet material is powerful neodmium
- casing is shatterproof, non-slip, non-scratch durable polyurethane
- to hold round/square or irregular shapes without damage
- secure round and irregular workpieces in vices without damage or distortion
- vertical "v" grooves securely hold workpieces up to 20mm diameter
- used for York, MBV and other vices

Vyměnitelné vložky čelistí

- rychlá a snadná výměna
- uchycení pomocí pružinových pásků
- na přání cykloidní drážkování čelistí
- na přání prizmatické drážky
- různé materiály : bronz, hliník, apod.
- použití pro svěráky York

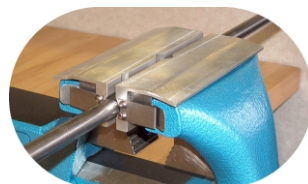
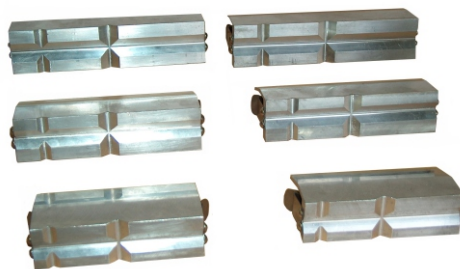
Pro objednání specifické zakázkové práce kontaktujte firmu telefonicky na čísle +420 318 521 185 popř. mailem na adrese info@york.cz.

Exchangeable jaw liners

- quick and easy replacement
- attached by means of spring tapes
- optional jaws with cycloidal grooves
- optional jaws with prismatic grooves
- various materials: bronze, aluminium, etc.
- used for York

To order special custom-made products, please contact us either by phone at +420 318 521 185 or by e-mail info@york.cz.

ALCL 100, 125, 150



PLCL 100



Obj.číslo Order No	Typ Type	Šířka čelistí Width of jaws [mm]
06.01.09.03.0.0	ALCL 100	100
06.01.09.04.0.0	ALCL 125	125
06.01.09.05.0.0	ALCL 150	150
06.01.08.03.0.0	PLCL 100	103



tradice - kvalita - spolehlivost
 tradition - quality - reliability

Minor 45 US



Minor US

- celoocelový svěrák pro všestranné použití
- upínání na stůl pomocí svěrky
- prizmatická čelist pro lepší upínání profilovaného materiálu
- max. tloušťka stolu: 30 mm
- povrchová úprava: černěno

Minor US

- all-steel vice for versatile use
- fastening to table by clamp
- prismatic jaw for easy clamping of profile material
- max. table thickness: 30 mm
- surface finish: blackened

MINOR KUS

- celoocelový svěrák pro všestranné použití
- upínání na stůl pomocí svěrky
- prizmatická čelist pro lepší upínání profilovaného materiálu
- kloub umožňující naklonění svěráku +/-90° a otáčení svěráku +/-360°
- max. tloušťka stolu: 45 mm
- povrchová úprava: černěno

Minor KUS

- all-steel vice for versatile use
- fastening to table by clamp
- prismatic jaw for easy clamping of profile material
- joint allowing to topple vice +/-90° and to rotate +/-360°
- max table thickness: 45 mm
- surface finish: blackened

Minor 45 KUS



Minor KUP

- celoocelový svěrák pro všestranné použití
- upínání na stůl pomocí vakuové přísavky o průměru 105 mm
- prizmatická čelist pro lepší upínání profilovaného materiálu
- kloub umožňující naklonění svěráku +/-90° a otáčení svěráku +/-360°
- povrchová úprava: černěno

Minor KUP

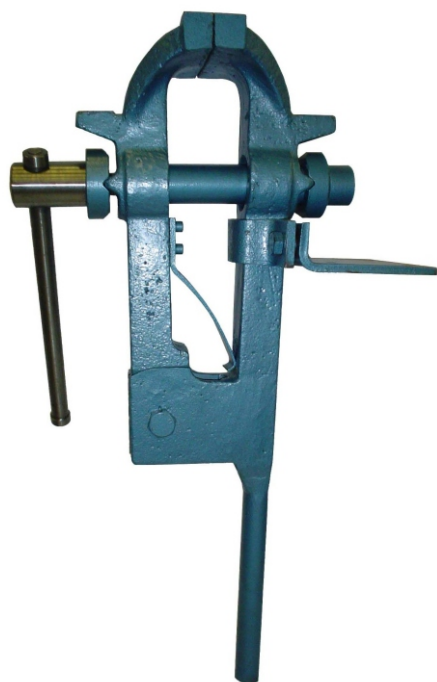
- all-steel vice for versatile use
- fastening to table by vacuum suction cup (diameter 105 mm)
- prismatic jaw for easy clamping of profile material
- joint allowing to topple vice +/-90° and to rotate +/-360°
- surface finish: blackened

Minor 45 KUP



Obj.číslo Order No	Typ Type	Hmotnost Weight [kg]	Šířka čelistí Width of jaws [mm]	Délka upnutí Length of fasten [mm]
01.04.01.01.0.0	Minor 45 US	0,6	45	50
01.04.03.01.0.0	Minor 45 KUS	0,9	45	50
01.04.02.01.0.0	Minor 45 KUP	1	45	50

Forger 150



FORGER

- Kovářský svěrák
- Vhodný pro těžké kovářské a zámečnické práce
- Velká síla upnutí
- Odolnost vůči úderům
- Velká tuhost svěráku
- Prodloužená koncovka a deska s otvory pro uchycení svěráku
- Ramena čelistí z kvalitní oceli na odlitky

SUPER FORGER

- Superkovářský svěrák
- Vyměnitelné čelisti z vysokojakostní oceli
- Speciální krytování ramen čelistí
- Axiální ložisko pod hlavicí vřetena pro zvýšení upínací síly

FORGER

- Blacksmith vice
- Designed to be used for extra heavy locksmith's and blacksmith's work
- Heavy clamping force
- Resistance to shock
- High rigid construction
- For mounting the vice in work place serve the elongated end of fixed jaw and the holes provided in the mounting plate.
- Jaw arms made of high quality cast steel

SUPER FORGER

- Exchangeable jaws made of high-quality steel
- Special cover plate of jaw arms
- Axial bearing headspindle for gain forcing clamp

Lemovací, ohraňovací čelisti (typ LMCL)

- Čelisti jsou dodávány v páru.
- Čelisti z vysoce kvalitní oceli kaleny na 50 HRC
- Rychlá a snadná výměna bez pomoci šroubů nebo lepení
- Uchycení pomocí pružinových klipsů

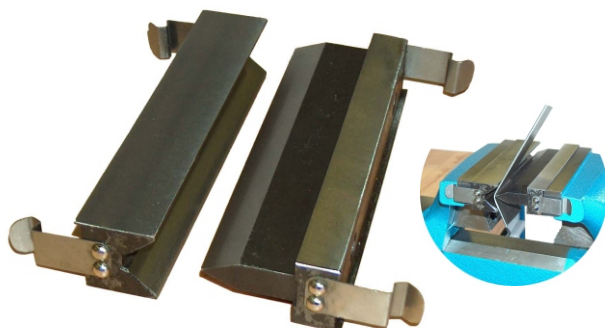
Border jaws (type LMCL)

- Supplied as an couple
- Jaws made of high-quality steel hardened to 50 HRC
- Quick and easy replacement
- Attached by means of spring tapes

ZM 45



LMCL 150



ZM 45

- zámečnická svěrka na principu svěráku
- rychlé a pevné upnutí
- spojování plechových dílců

ZM 45

- Metal worker's clamp on a vice principle
- Quick and firm clamping
- Joining of sheet metal parts

Obj. číslo Order No	Typ Type	Hmotnost Weight [kg]	Šířka čelistí Width of jaws [mm]	Délka upnutí Length of fasten [mm]	Tl.plechu Sheet thickness max [mm]
01.06.03.01.0.0	Forger 150	36	150	135	-
01.06.03.02.0.0	Super Forger 150	38	150	135	-
06.01.10.05.0.0	LMCL 150	1,7	150	-	2
05.01.02.01.0.0	ZM 45	0,5	45	50	-



Pioneer 03 Standard



PIONEER 03 A

- univerzální ocelový stolní instalační svěrák
- kvalitní ocelové čelisti

PIONEER 03A HD

- zesílené boční desky
- jistící háček opatřen páčkou pro jednoruční používání

PIONEER 03A Standard

- vřetenno bez speciální povrchové úpravy

PIONEER 03A Lux

- vřetenno zinko-chromátovano

PIONEER 03A

- universal bench-mounted steel pipe vice
- high quality steel jaws

PIONEER 03A HD

- strengthened side plates
- safety hook with lever for one-hand use

PIONEER 03A Standard

- main screw without special surface finishment

PIONEER 03A Lux

- main screw zinc-chromated

PIONEER 03

- univerzální ocelový stojanový instalační svěrák
- kvalitní ocelové čelisti
- stabilní podlaha
- polička pro odkládání nářadí
- pomocné otvory pro ohýbání trubek
- snadný transport a rychlé sestavení

PIONEER 03 HD

- zesílené nosné L profily
- zesílené boční desky
- jistící háček opatřen páčkou pro jednoruční používání

PIONEER 03 Standard

- vřetenno bez speciální povrchové úpravy

PIONEER 03 Lux

- vřetenno zinko-chromátovano

PIONEER 03

- universal stand-mounted steel pipe vice
- high quality steel jaws
- stable floor
- tool deposition plate
- auxiliary holes for simple pipe bending
- easily transportable and readily set up

PIONEER 03 HD

- strengthened supporting L profiles
- strengthened side plates
- safety hook with lever for one-hand use

PIONEER 03 Standard

- main screw without special surface finishment

PIONEER 03 Lux

- main screw zinc-chromated

Pioneer 03A Standard



Obj. číslo Order No	Typ Type	Hmotnost Weight [kg]	Průměr upnutí Diameter of fasten ["]
01.07.01.01.0.0	Pioneer 03 Standard	16	ø1/4"-3"
01.07.01.01.1.0	Pioneer 03 Lux	16	ø1/4"-3"
01.07.01.01.0.1	Pioneer 03 HD Standard	18	ø1/4"-3"
01.07.01.01.1.1	Pioneer 03 HD Lux	18	ø1/4"-3"
01.07.02.01.0.0	Pioneer 03A Standard	4,5	ø1/4"-3"
01.07.02.01.1.0	Pioneer 03A Lux	4,5	ø1/4"-3"
01.07.02.01.0.1	Pioneer 03A HD Standard	5,5	ø1/4"-3"
01.07.02.01.1.1	Pioneer 03A HD Lux	5,5	ø1/4"-3"

ProGrip P 125



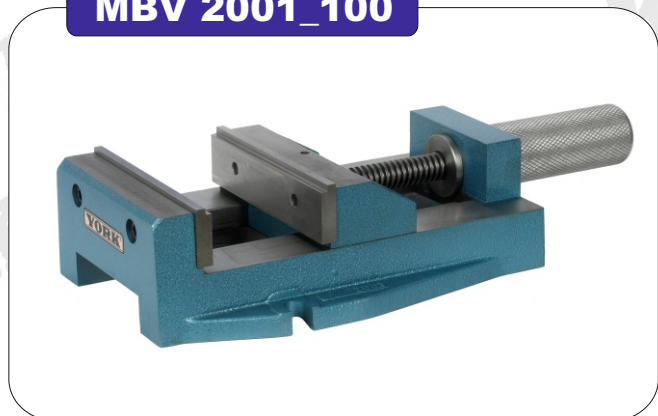
MBV 2000

- příruční strojní svěrák
- rychloupínací systém
- zakrytý pohybový šroub
- pohyblivá čelist s podélným a příčným prizmatem

MBV 2000

- handy machine vice
- quick-clamp system
- covered main screw
- moving jaw with longitudinal and traverse prism

MBV 2001_100



Materiálový doraz (typ MD)

- univerzální materiálový doraz pro strojní svěráky MBV
- možno libovolně nastavit pro různédruhy výrobků

Material stopper (type MD)

- Universal material stopper for machine vices - MBV
- Can be set for different types of products as required

PROGRIP

- strojní svěrák s přesným vedením
- zakrytý pohybový šroub
- čelisti z vysoce kvalitní oceli kaleny na 45 HRC ± 5 HRC
- Volitelné příslušenství - není v ceně**
- základová deska umožňující otáčení svěráku

PROGRIP

- machine vice with precise guideway
- covered driving screw
- jaws made of high-quality steel hardened to 45 HRC ± 5 HRC
- Optional accessories – not included in price**
- basement plate allowing rotation of vice

MBV 2000_100



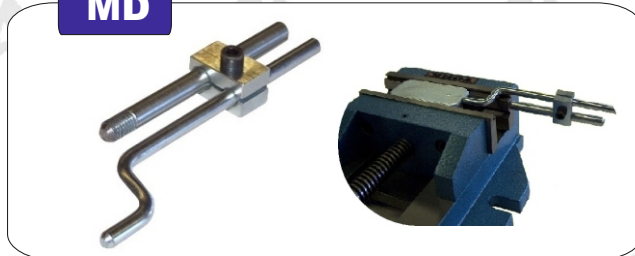
MBV 2001

- příruční strojní svěrák
- čelisti z vysoce kvalitní oceli kaleny na 45 HRC ± 5 HRC.
- masivní hliníková rukojeť
- čelist s podélným a příčným prizmatem
- Volitelné příslušenství - není v ceně**
- měkké obrobitelné čelisti

MBV 2001

- handy machine vice
- jaws made of high-quality steel hardened to 45 HRC ± 5 HRC
- solid aluminium handle
- jaw with longitudinal and transverse prism
- Optional accessories – not included in price**
- soft machinable jaws

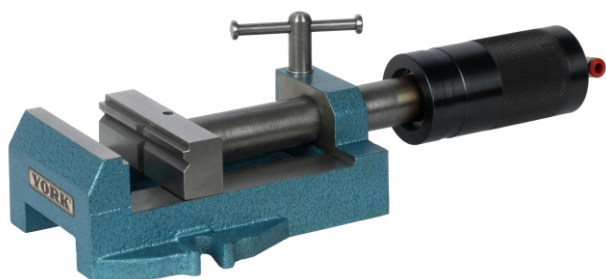
MD



Obj.číslo Order No	Typ Type	Hmotnost Weight [kg]	Šířka čelistí Width of jaws [mm]	Délka upnutí Length of fasten [mm]	Výška čelistí Height of jaws [mm]
01.05.02.02.0.0	ProGrip P 125	20	125	160	40
01.05.02.03.0.0	ProGrip P 160	33	160	200	50
01.05.01.01.0.0	MBV 2000_100	5,5	100	100	32
01.05.01.02.0.0	MBV 2001_100	6,2	100	100	34
01.05.01.02.1.0	MBV 2001_135	10,5	135	150	35
06.03.02.01.0.0	MD	-	-	-	-



MBV 2000 P 100



MBV 2001 P

- příruční pneumatický strojní svěrák
- čelisti z vysoce kvalitní oceli kaleny na 45 HRC ± 5 HRC.
- pneumatický válec vestavěn do rukojeti
- zachována možnost ručního upínání

Upínací síla:

- při tlaku vzduchu 0,8 MPa 3,5 - 5,5 kN
- zdvih 4 mm

Volitelné příslušenství :

- měkké obrobitelné čelisti
- ovládací pneumatická sada

- handy pneumatic machine vice
- jaws made of high-quality steel hardened to 45 HRC ± 5 HRC
- pneumatic cylinder integrated into handle
- preserved possibility of hand operating

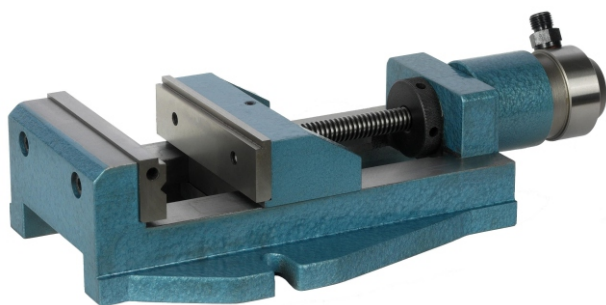
Clamping force:

- air pressure 0,8 MPa 3,5 - 5,5 kN
- stroke 4 mm

Optional accessory :

- soft machinable jaws
- pneumatic controls assembly

MBV 2001 H 135



MBV 2001 H

- příruční hydraulický strojní svěrák
- čelisti z vysoce kvalitní oceli kaleny na 45 HRC ± 5 HRC.
- základní nastavení pomocí matice

Upínací síla:

- hydraulický tlak 20 MPa 8,5 - 18,5 kN
- zdvih 4 mm

Volitelné příslušenství - není v ceně

- měkké obrobitelné čelisti

- handy hydraulic machine vice
- jaws made of high-quality steel hardened to 45 HRC ± 5 HRC
- basic setting by nut

Clamping force:

- hydraulic pressure 20 MPa 8,5 - 18,5 kN
- stroke 4 mm

Optional accessories – not included in price

- soft machinable jaws

tradice - kvalita - spolehlivost
tradition - quality - reliability

MBV 2000 P

- příruční pneumatický strojní svěrák
- rychloupínací systém
- pneumatický válec vestavěn do rukojeti
- zachována možnost ručního upínání
- zakrytý pohybový šroub
- pohyblivá čelist s podélným a příčným prizmatem

Upínací síla:

- při tlaku vzduchu 0,8 MPa 3,5 kN
- zdvih 4 mm

Volitelné příslušenství :

- ovládací pneumatická sada
- handy pneumatic machine vice
- quick-clamp system
- pneumatic cylinder integrated into handle
- preserved possibility of hand operating
- covered main screw
- moving jaw with longitudinal and traverse prism

Clamping force:

- air pressure 0,8 MPa 3,5 kN
- stroke 4 mm

Optional accessory :

- Pneumatic controls assembly

MBV 2001 P 100



Obj. číslo Order No	Typ Type	Hmotnost Weight [kg]	Šířka čelistí Width of jaws [mm]	Délka upnutí Length of fasten [mm]	Výška čelistí Height of jaws [mm]	Upínací síla Clamping force [kN]
03.03.01.01.0.0	MBV 2000 P 100	6,7	100	100	32	3,5
03.03.01.02.0.0	MBV 2001 P 100	8	100	100	34	3,5
03.03.01.02.1.0	MBV 2001 P 135	12,3	135	150	35	5,5
02.03.01.01.0.0	MBV 2001 H 100	7,5	100	100	34	8,5
02.03.01.01.1.0	MBV 2001 H 135	11,8	135	150	35	18,5

MBV 2002_135



SV 100

- lehký vrtačkový svěrák
- prizmatické čelisti
- přesné vedení pomocí vodících tyčí

SV100

- Light drill vice
- Prismatic jaws
- Precision rod guiding

BCL 100 R



MBV 2002

- příruční strojní svěrák
- mechanický posilovač upínací síly
- čelisti z vysoce kvalitní oceli kaleny na 45 HRC ± 5 HRC.
- masivní hliníková rukojeť

Volitelné příslušenství - není v ceně

- měkké obrobitelné čelisti

MBV2002

- handy machine vice
- mechanical force amplifier of clamping force
- jaws made of high-quality steel hardened to 45 HRC ± 5 HRC
- solid aluminium handle

Optional accessories – not included in price

- soft machinable jaws

SV 100



Náhradní čelisti MBV

- náhradní čelisti pro strojní svěráky MBV
- dodáváno po 1ks

BCL L

- tvrdá hladká čelist

BCL R

- čelist s podélným a příčným prizmatem

BCL M

- měkká obrobitelná čelist

Reserve jaws MBV

- spare jaws for MBV machine vices
- supplied by piece

BCL L

- hard, smooth jaw

BCL R

- jaw with longitudinal and transverse prism

BCL M

- soft machinable jaw

Obj. číslo Order No	Typ Type	Hmotnost Weight [kg]	Šířka čelistí Width of jaws [mm]	Délka upnutí Length of fasten [mm]	Výška čelistí Height of jaws [mm]
01.05.01.03.0.0	MBV 2002_100	6,5	100	100	34
01.05.01.03.1.0	MBV 2002_135	10,9	135	150	35
01.05.04.01.0.0	SV 100	3,5	100	95	30(15)
06.03.01.01.0.0	BCL 100 L	0,28	100	-	39
06.03.01.01.1.0	BCL 100 R	0,26	100	-	39
06.03.01.01.2.0	BCL 100 M	0,21	100	-	39
06.03.01.02.0.0	BCL 135 L	0,41	135	-	39
06.03.01.02.1.0	BCL 135 R	0,37	135	-	39
06.03.01.02.2.0	BCL 135 M	0,28	135	-	39



tradice - kvalita - spolehlivost
 tradition - quality - reliability

NPZ 150



NP 100 N



NPZ

- ruční pákové nůžky s převodem
- nože vyrobeny z vysoce kvalitní oceli
- bezpečnostní pružina
- moderní konstrukce a provedení
- stavitelný přidržovač

NP

- jednoduché pákové nůžky
- nože vyrobeny z vysoce kvalitní oceli

NP N

- s nástavcem pro upnutí do svěráku

NPZ

- hand lever shears with gear
- edges made from high quality steel
- safety spring
- modern design and finish
- adjustable holde

NP

- simple lever scissors
- edges made from high quality steel

NP N

- with extension for clamping in vice

ZKR

Tříválcová zakružovačka k válcování plechu a trubek

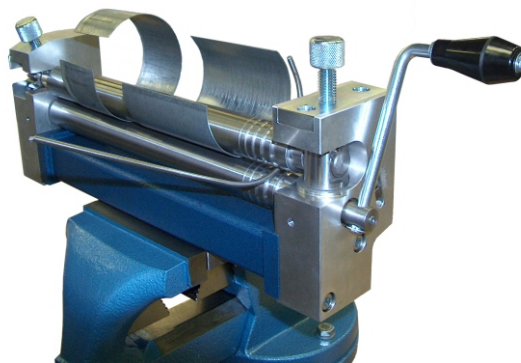
- výklopný válec pro rychlé a jednoduché vyjmutí zakrouženého materiálu
- rychlé a jednoduché nastavení tloušťky materiálu a poloměru zakroužení pomocí šroubů a odměrování
- ohýbání a zakružování drátů, trubek pr. 1-5mm
- ohýbání a zakružování plechů tloušťky 1-3mm dle druhu materiálu a šířky profilu
- kvalitní a precizní provedení, snadná skladovatelnost oproti stejným běžným strojům
- lze použít k upnutí do svěráku i na stůl

ZKR

Threecylinders rolling encircle for sheet rolling and tube rolling

- tipping cylinder for quick and simple removal of rolling material
- quick and simple regulating of thickness material and radius of encircle with helping screw and admeasurement
- rolling tubes for max. diameter 1-5 mm
- sheet rolling for max 1-3 mm it depends after type materials and width of profile
- the quality and precision design, simple for storage
- for fastening to bench vice and also for table

ZKR 300



Ruční ohraňovací lisy (typ THB)

- ohraňování, radiusové ohýbání, lemování, stříhání
- možnost rychlého otevření uzavřeného profilu pro vyjmutí prostorových součástí
- ohraňovací lišta dělená, nabízí vysokou pracovní flexibilitu, umožňuje pracovat v sekcích nebo po celé délce
- stroj osazen sadou dorazů pro opakovanou výrobu dílců
- obsluha pomocí dvou pák

THB B - upnutí na pracovní stůl (bench)

TruHandBend (type THB)

- radius bending, border, cutting
- possibility fast opening reserved profile for extraction cubic part of
- high working flexibility, makes it possible to work in section or all over lenght
- machine fitting set stops for repeated production sections
- attendance by two levers

THB B - clamping on work table (bench)

THB 250



THB 250 B



Obj. číslo Order No	Typ Type	Hmotnost Weight [kg]	Tloušťka plechu Sheet thickness max. [mm]	Délka ostří Edge length [mm]	Šířka ohyb.plechů Sheets bent width [mm]	Ohybaný průměr Bent diameter [mm]
05.01.01.02.0.0	NPZ 150	9,5	3	150	-	-
05.01.01.01.0.0	NP 100	1,5	2	100	-	-
05.01.01.01.0.1	NP 100 N	1,6	2	100	-	-
77801	ZKR 300	11	1-3	-	300	1-5
05.01.01.05.1.0	THB 250	17,5	1	-	250	-

ROP 500



type B

ROP 500 U



ROP

- ruční ohýbačka plechu
- použití ve svěráku
- robustní konstrukce
- polohovací šrouby

ROP U

- s úhlovým odměřováním a dorazem

ROP B - upnutí na pracovní stůl (bench)

ROP

- Hand sheet metal bender
- use in vice
- robust design
- positioning screws

ROP U

- with angle reading and stopper

ROP B - clamping on work table (bench)

ROT

- ruční ohýbačka tyčí
- použití ve svěráku
- nastavitelné čelisti

ROT U

- úhlové odměřování s dorazem

ROT

- hand bar bender
- use in vice
- adjustable jaws

ROT U

- angle reading with stopper

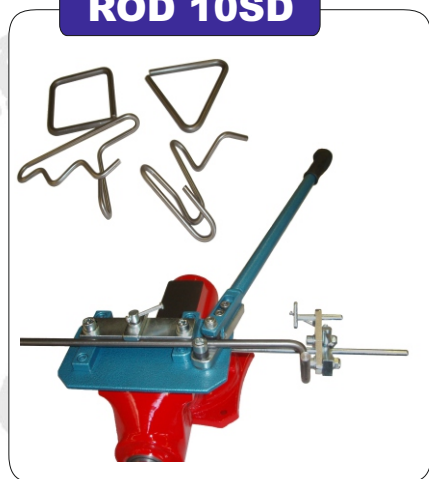
ROT 5 U



ROT 5



ROD 10SD



SDR 5



Ruční ohýbačka drátů (typ ROD)

- snadná výměna ohýbaných průměrů
- páka opatřena ergonomickým gripem
- možnost ohýbání 0-135°
- možnost prostorového ohybu

Ruční stříhačka drátů (typ SDR)

- upnutí do svěráku i na pracovní stůl
- stříhání do tl. materiálu 5mm
- stavitelný doraz
- možnost zastřihávání nýtů, pružin apod.

Hand wire bender (type ROD)

- easy change bent diameter
- bending lever with ergonomical grip
- possibility bending 0-135°
- possibility space bending

Hand wire cutter (type SDR)

- for fastening to bench vice and also for table
- possibility cutting max.5mm thickness
- adjustable backstop
- possibility cut rivets, springs, nails etc.

Obj.číslo Order No	Typ Type	Hmotnost Weight [kg]	Tloušťka plechu Sheet thickness [max. mm]	Šířka plechu Sheets bent width [max. mm]	Ohýbaný profil Bent section [max. mm]	Průměr tyče Bar diameter [max. mm]
05.01.01.03.2.0	ROP 250	7	2	250	-	-
05.01.01.03.0.0	ROP 500	10,5	1,5	500	-	-
05.01.01.03.3.0	ROP 250 U	7,5	2	250	-	-
05.01.01.03.1.0	ROP 500 U	11	1,5	500	-	-
05.01.01.04.0.0	ROT 5	7,5	-	-	5x25	ø10
05.01.01.04.1.0	ROT 5 U	8	-	-	5x25	ø10
05.01.01.06.1.0	ROD 10SD	4,5	-	-	-	ø10
77901	SDR	2,5	-	-	-	ø5



HV 510



HV 511



HV 512



Vřetena standardní - další typy

- kvalitní válcovaný závit
- odlitky ze šedé litiny
- otvor pro vratidlo o průměru 28 mm

Spindels standard - other versions

- quality rolled thread
- cast iron casting
- opening for wrench diameter 28 mm

HV 515



HV 516



Vřetena standardní

- vřetena pro truhlářské stoly
- kvalitní válcovaný závit
- odlitky ze šedé litiny
- otvor pro vratidlo o průměru 28 mm

Spindels standard

- workbench spindles for wood-work tables
- quality rolled thread
- cast iron casting
- opening for wrench diameter 28 mm

HV 514



HV 517



HV 580



HV 582



Vřetena pro truhlářské stoly s dvojitým vedením

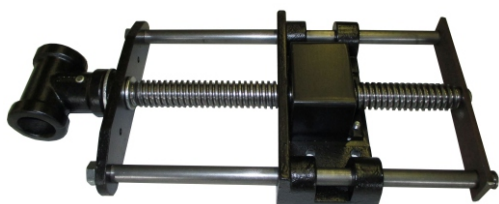
- kvalitní válcovaný závit
- odlitky ze šedé litiny
- otvor pro vratidlo o průměru 28 mm

Workbench spindles for wood-work tables with double guideway

- quality rolled thread
- cast iron casting
- opening for wrench diameter 28 mm

Obj.číslo Order No	Typ Type	Hmotnost Weight [kg]	Závit Thread [mm]	Celková délka Total length [mm]	Pracovní délka Working length [mm]
04.03.01.01.0.0	HV 510	3,4	Tr 28x5	535	390
04.03.01.02.0.0	HV 511	2,4	Tr 28x5	330	165
04.03.01.03.0.0	HV 512	1,5	Tr 24x5	255	100
04.03.01.04.0.0	HV 514	2,5	Tr 22x5	435	280
04.03.01.07.0.0	HV 517	2,1	Tr 24x5	400	230
04.03.07.02.0.0	HV 580	2,5	Tr 24x5	435	264
04.03.07.04.0.0	HV 582	3,0	Tr 28x5 LH	440+18	345
04.03.01.05.0.0	HV 515	4,0	Tr 24x5	390	205
04.03.01.06.0.0	HV 516	8,3	Tr 28x5	550	335

HVQ 515



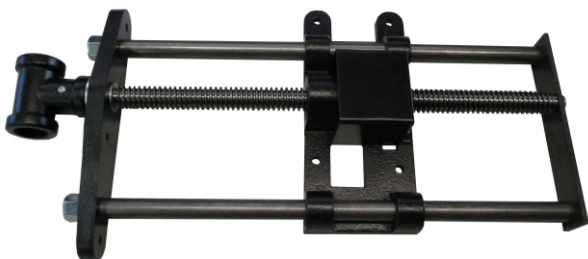
QUICK (typ HVQ)

- možnost rychlého rozevření a sevření bez použití závitu tj. přímý posun bez otáčení vřetene
- vřetena pro truhlářské stoly s dvojítm vedením
- kvalitní trapézový závit
- přesné vedení pomocí vodičích tyčí

QUICK (type HVQ)

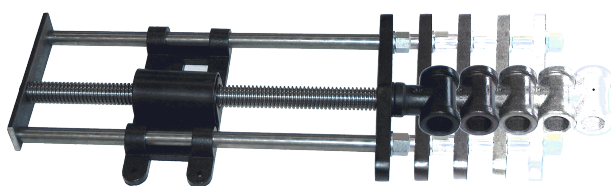
- fast opening and clamping without the use thread of the spindle
- workbench spindles for wood-work tables with double guideway
- high quality trapezoidal thread
- precision rod guiding

HVQ 516



SYSTEM QUICK

- rychlý posun bez použití závitu
- fast opening without the use thread



SPEED (typ HVS)

- vřetena pro truhlářské stoly
- speciální rychlozávit Tr 28x8
- odlitky ze šedé litiny

SPEED (type HVS)

- workbench spindles for wood-work tables
- Special Tr 28x8 fast thread
- cast iron casting

HVS 511

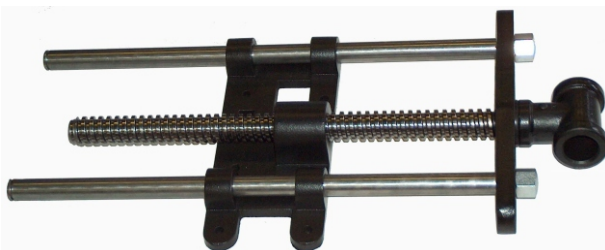


SPEED Tr 28x8 NN

- speciální rychlozávit
- special fast thread



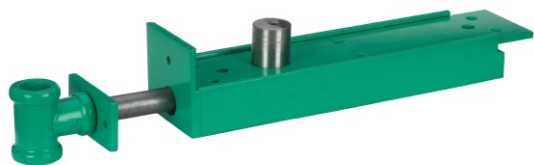
HVS 516



Obj.číslo Order No	Typ Type	Hmotnost Weight [kg]	Závit Thread [mm]	Celková délka Total length [mm]	Pracovní délka Working length [mm]
04.03.01.05.1.0	HVQ 515	4	Tr 24x5	390	205
04.03.01.06.1.0	HVQ 516	8,6	Tr 24x5	550	335
04.03.01.01.2.0	HVS 510	3,4	Tr 28x8	535	390
04.03.01.02.2.0	HVS 511	2,4	Tr 28x8	330	165
04.03.01.06.2.0	HVS 516	8,6	Tr 28x8	550	335
04.03.01.08.2.0	HVS 519	9,7	Tr 28x8	580	250



HV 519



HV 581



Vřetena celooceľová (typ HV 521)

- celooceľové vřeteno pro truhlářské stoly
- kvalitní válcovaný závit
- otvor pro vratidlo o průměru 23 mm

Spindels all-steel (type HV521)

- all-steel workbench spindles for wood-work tables
- quality rolled thread
- opening for wrench diameter 23 mm

SRL 200



SRL 300



tradice - kvalita - spolehlivost
tradition - quality - reliability

Vřetena s plochým vedením (typ HV 519, HV 581)

- otočná matice eliminuje nepřesnosti a chyby hoblicového stolu
- vřetena pro truhlářské stoly s ocelovým plochým vedením
- kvalitní válcovaný závit
- otvor pro vratidlo o průměru 28 mm
- moderní konstrukce a provedení
- robustní ploché ocelové vední s minimální vůlí

Spindels with flat guide (Type HV 519, HV 581)

- Rotating nut to eliminate any bench planer's inaccuracies and errors
- workbench spindles for wood-work tables with flat steel guide
- quality rolled thread
- opening for wrench diameter 28 mm
- Modern design and finish
- Robust flat steel guide with minimum backlash

HV 521



Šrouby k ručním lisům (typ SRL 200, SRL 300)

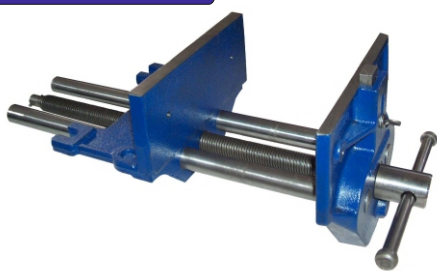
- 2 velikosti - pracovní délka 200mm a 300mm
- robustní válcovaný závit s velkým stoupáním Tr 28x8
- masivní matice a přítlačná hlavice s rychloupínacím zámkem
- univerzální použití pro různé zástavby
- na vyžádání je možná úprava vodící matice a přítlačné hlavice

Screws for manual presses (type SRL 200, SRL 300)

- 2 sizes - working length 200 mm and 300 mm
- Robust Tr 28x8 cylindrical thread with large pitch
- Massive nuts and pressure head with rapid-clamping lock
- Universal application for various in-structures
- On request the guiding nut and pressure head can be modified

Obj.číslo Order No	Typ Type	Hmotnost Weight [kg]	Závit Thread [mm]	Celková délka Total length [mm]	Pracovní délka Working length [mm]
04.03.01.08.0.0	HV 519	9,7	Tr 28x5	580	250
04.03.07.03.0.0	HV 581	8	Tr 24x5	511	250
04.03.01.09.0.0	HV 521	1,5	Tr 18x4	325	200
04.03.05.01.0.0	SRL 200	3,9	Tr 28x8	365(440)	200
04.03.05.02.0.0	SRL 300	4,3	Tr 28x8	425(500)	300

HVR 802



QUICK (HVRQ)

- možnost rychlého rozevření a sevření bez použití hlavního vřetene
- vřetena pro truhlářské stoly s dvojitým vedením
- kvalitní trapézový závit
- přesné vedení pomocí vodících tyčí

QUICK (HVRQ)

- Fast opening and clamping without the use of the main spindle
- workbench spindels for wood-work tables with double guideway
- high quality trapezoidal thread
- precision rod guiding

Moxon US500



(US500-50)

Moxon US500

- hoblicová vřetena - rychlá kola s délkou závitu 240 nebo 500 mm
- typ Moxon - s upínacím dřevem
- typ US500 - bez upínacích dřev

Moxon US500

- workbench spindles - speed wheels with a thread length of 240 or 500 mm
- type Moxon - with clamping wood
- type US500 - without wood clamps

Svěráky na hoblicové stoly (HV 584)

- plochý svěrák pro zapuštění do pracovní desky stolu
- připevněním nijak neomezuje pracovní plochu stolu
- těleso svěráku je z kvalitní oceli
- kvalitní trapézový závit
- vymezení vůle upínací čelisti seřizovacími šrouby

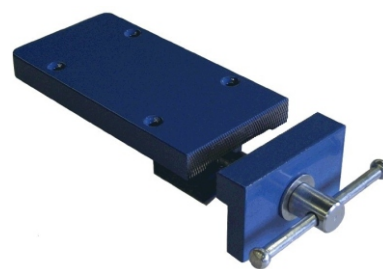
Bench planer vices (HV 584)

- bench vice, designed for submerging into the workbench
- fitted vice does not reduce the bench top work area
- high grade steel vice corpus
- high quality trapezoidal thread
- clamping jaw backlash adjusting screws

HVRQ 802



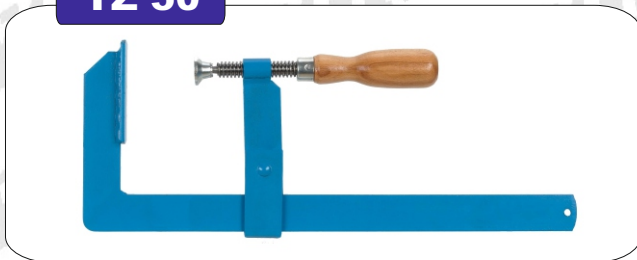
HV 584



Obj. číslo Order No	Typ Type	Hmotnost Weight [kg]	Závit Thread [mm]	Celková délka Total length [mm]	Pracovní délka Working length [mm]	Šířka čelistí Width of jaws [mm]	Délka závitu Thread length [mm]
04.03.01.10.0.0	HVR 801	9	Tr24x5	402	205	-	205
04.03.01.11.0.0	HVR 802	16	Tr24x5	552	360	-	360
04.03.01.12.0.0	HVR 803	17	Tr24x5	604	390	-	390
04.03.01.10.1.0	HVRQ 801	9	Tr 24x5	402	205	-	205
04.03.01.11.1.0	HVRQ 802	16	Tr 24x5	552	360	-	360
04.03.01.12.1.0	HVRQ 803	17	Tr 24x5	604	390	-	390
59101	Moxon US500-24	7,45	Tr20x4	-	-	500	240
59102	Moxon US500-50	8,54	Tr20x4	-	-	500	500
59201	US500-24	2,73	Tr20x4	-	-	-	240
59202	US500-50	3,82	Tr20x4	-	-	-	500
04.03.07.01.0.0	HV 584	5	Tr 18x4	250	90	-	90



TZ 50



TZ BS



TZ NH



TZ ND

**TZ**

- truhlářská ztužidla z kvalitní oceli
- válcovaný trapézový závit Tr 18x4 o délce 80 mm
- výkyvná opěrka na konci šroubu pro přesné upínání
- rukojeť z kvalitního bukového dřeva
- jednoduchá manipulace

TZ BS

- přídavný šroub na ztužidla TZ k bočnímu upínání

Volitelné příslušenství :

- pro všechny ztužidla TZ
- přídavné pryžové nástavce proti omačkání upínaných součástí

TZ ND

- pro výkyvnou opěrku

TZ NH

- pro pevnou opěrku

TZ

- joinery handscrews made of high quality steel
- rolled trapezoidal thread Tr 18x4, 80mm long
- tilting support at the end of the screw for accurate clamping
- handle made of high quality beech wood
- easy handling

TZ BS

- press auxiliary screw for side fixing.

Optional accessory :

- available for all TZ handscrews
- optional rubber top pieces to prevent marbs on the clamped pieces

TZ ND

- for tilting support

TZ NH

- for fixed support

Obj.číslo Order No	Typ Type	Hmotnost Weight [kg]	Délka upnutí Length of fasten [mm]	Celková délka Total length [mm]	Hloubka upnutí Throat depth [mm]
04.01.01.01.0.0	TZ 15	1,4	150	258	80
04.01.01.02.0.0	TZ 20	1,5	200	308	80
04.01.01.03.0.0	TZ 25	1,7	250	358	105
04.01.01.04.0.0	TZ 30	2,1	300	415	115
04.01.01.05.0.0	TZ 35	2,2	350	475	115
04.01.01.06.0.0	TZ 40	2,7	400	540	120
04.01.01.07.0.0	TZ 50	3,3	500	615	165
04.01.01.08.0.0	TZ 60	3,6	600	720	165
04.01.01.09.0.0	TZ 70	3,8	700	830	165
04.01.01.10.0.0	TZ 80	4,4	800	935	165
04.01.01.11.0.0	TZ 100	5	1000	1135	165
04.01.01.12.0.0	TZ 125	5,6	1250	1380	165
04.01.01.13.0.0	TZ 150	6,3	1500	1635	165
04.01.01.14.0.0	TZ 175	7	1750	1890	165
04.01.01.15.0.0	TZ 200	7,7	2000	2135	165
04.01.01.16.0.0	TZ 220	8,3	2200	2335	165
04.01.01.17.0.0	TZ 250	9,3	2500	2645	165
06.02.02.01.0.0	TZ BS	0,4	-	-	-
06.02.01.01.0.0	TZ ND	-	-	-	-
06.02.01.02.0.0	TZ NH	-	-	-	-

DU 1000



Dveřní utahovák (typ DU)

- trapezový závit
- masivní tělo svěráku
- možnost přestavení svěrné délky
- velká klika pro utahování

Door clamp (type DU)

- Trapezoidal thread
- The vice's massive body
- Adjustable clamping length
- Large clamping handle

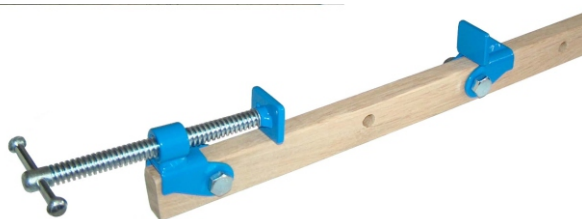
Plošná svěrka k lepení deskových materiálů (PC25)

- ocelová upínací a přítlačná hlavice s jakostním zinkovaným vřetenem
- vratidlo opatřeno nýtovanými koncovkami
- povrchová úprava práškovou barvou
- vřeteno Tr 16x4
- zdvih vřetena 120 mm
- zajišťovací šroub M12
- doporučená rozteč otvoru pro zajišťovací šroub L 100/průměr 13
- součástí svěrky není dřevěná tyč

Flat clamp for gluing board materials (PC 25)

- Steel clamping and pressure head with quality zinc-plated spindle
- Tackle with riveted end pieces
- Powder paint surface finish
- Tr 16x4 spindle
- stroke 120 mm
- M12 safety nut
- Recommended spacing of the L 100 / 13 mm diameter security screw hole
- The wooden bar is not part of the clamp

PC 25



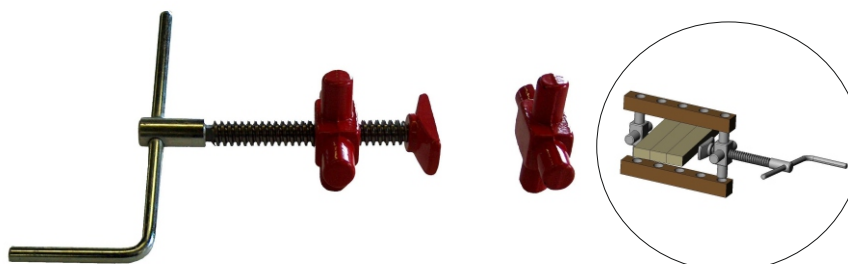
Figovačky (FG 509 set)

- figovačka pro truhláře
- dodáváno jako komplet
- max.výška upínaného materiálu - 40mm

Panel clamps (FG 509 set)

- joinery plate clamp
- supplied as an assembly
- max.height clamped part - 40 mm

FG 509 set



Obj.číslo Order No	Typ Type	Hmotnost Weight [kg]	Délka upnutí Length of fasten [mm]	Závit Thread [mm]	Šířka Width [mm]
04.03.04.01.0.0	DU 1000	13,2	1000	Tr 24x5	85
04.03.04.02.0.0	DU 1200	14,5	1200	Tr 24x5	85
04.03.04.03.0.0	DU 1500	16,1	1500	Tr 24x5	85
04.03.04.04.0.0	DU 1800	17,5	1800	Tr 24x5	85
04.03.04.05.0.0	DU 2000	19,4	2000	Tr 24x5	85
04.03.04.06.0.0	DU 2200	20,5	2200	Tr 24x5	85
04.03.04.07.0.0	DU 2500	22,2	2500	Tr 24x5	85
06.02.03.11.0.0	PC 25	0,8	dle délky tyče by the length of bar	Tr 16x4	25
04.03.02.01.0.0	FG 509 set	0,9	-	Tr 16x4	-



VLS 120 Standard



VLS

- vícenásobný stahovák pro lepení spárovek
- rychlost a jednoduchost sestavování
- rovinnost lepených spárovek zajištěná stálým tlakem svěrných tyčí
- upínání kvalitními trapézovými šrouby
- tloušťka spárovky max. 50 mm, do 25 mm s podložkou.
- šířka lepené desky max. 120 cm.
- široký rozsah použití

VLS Standard

- svěrné tyče z oceli se speciální úpravou povrchu
- čtyři tyče + dva mechanismy upnutí (dva upínače a dva dorazy) + klika

VLS 100 LUX

- svěrné tyče z profilové hliníkové slitiny
- čtyři tyče + dva mechanismy upnutí (dva upínače a dva dorazy) + klika
- maximální pevnost při nízké hmotnosti

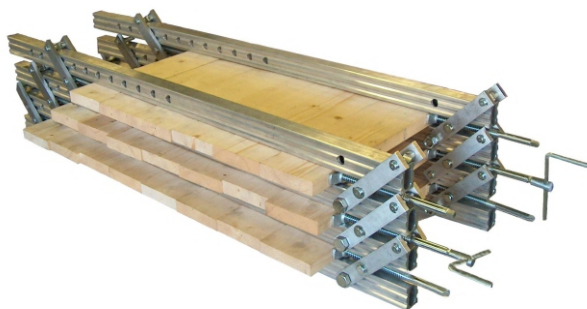
T

- jedna tyč

HUK

- mechanismus upnutí (upínač a doraz) + klika

VLS 100 Lux



VLS

- multiple clamp gluing batten boards
- quick and simple assembly
- flatness of edge-glued batten boards is maintained by permanent pressure of clamping rods
- clamping by high-quality trapezoidal screws
- maximum batten board thickness 50 mm, with underlay 25 mm.
- maximum glued board width 120 cm.
- wide scope of use

VLS Standard

- steel clamping rods with a special surface finish
- four rods + two clamping mechanisms (two clamps and two stops) + crank

VLS 100 LUX

- Aluminium alloy section clamping bars
- four rods + two clamping mechanisms (two clamps and two stops) + crank
- max firm clamping at low weight

T

- single rod

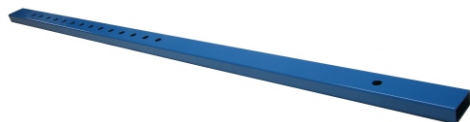
HUK

- clamping mechanism (clamp and stop) + crank

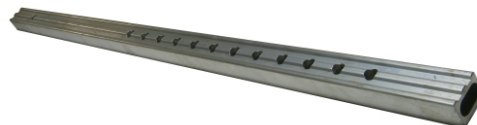
HUK Standard



T 100 Standard



T 100 Lux



Obj.číslo Order No	Typ Type	Hmotnost Weight [kg]	Celková délka Total length [mm]	Pracovní délka Working length [mm]
04.03.03.01.0.0	VLS 120 Standard	28,0	1500	120
04.03.03.02.0.0	T 120 Standard	5,6	1500	120
04.03.03.03.1.0	VLS 100 Lux	2,8	1250	100
04.03.03.04.1.0	T 100 Lux	16,0	1250	100
04.03.03.09.1.0	HUK Standard	2,8	-	-
04.03.03.10.1.0	HUK Lux	2,5	-	-

Bench dog (typ BD 559-03, BD 599-04)

- doraz hoblicového stolu
- těleso z kvalitní oceli
- ostré cykloidní drážkování
- boční pružina pro zajištění
- povrchová úprava zinkováním
- možno vyrobit i jiné rozměry dle přání zákazníka

Bench dog (type BD 599-03, BD 599-04)

- Bench planer stopper
- High-grade steel corpus
- sharp cycloidal grooves
- Lateral safety spring
- Galvanised surface finish
- Optional custom dimensions

BD 599-03



BD 599-04



Bench hold

- otvory v pracovním stole nutno vrtat o cca 1mm větší než průměr dráčky skoby

SK 598

- tradiční natloukáací přidržovač pro hoblicový stůl
- tradiční šroubovací přidržovač pro hoblicový stůl
- upínací zdvih 15mm
- jednoduché upnutí pomocí páky v rozsahu 10-15mm

SK 598 S



SK 598



Bench hold

- Holes in the bench must be drilled 1 mm bigger than the hook-nail shank diameter

SK 598

- Traditional bench planer hammered holder

SK 598S

- Traditional bench planer screw-on holder
- 15 mm clamping vertical travel
- Simple clamping with a lever within the range 10-15 mm

Bench dog Alu (typ BDK 599-16)

- aretace pomocí 2 odpružených kuliček
- proti vertikálnímu uvolnění čelní dosedací plocha zafrézována pod úhlem
- robustní kruhový Bench Dog z duralu

Bench dog Alu (type BDK 599-16)

- locking with two sprung balls
- skew-cut front rest surface to prevent accidental vertical release
- robust duralumin circular bench dog

BDK 599-16



Bench hook (typ BDS 599-10)

- stavitelný doraz hoblicového stolu
- těleso z kvalitní oceli
- v zasunutém stavu neomezuje pracovní plochu stolu
- ostré drážkování 90°
- možnost výškového přestavení 0 - 50 mm šroubem s vratidlem
- povrchová úprava - kvalitní prášková barva + zinkování

Bench hook (type BDS 599-10)

- adjustable bench planer stopper
- high-grade steel corpus
- when sunk it does not reduce the bench work surface
- sharp 90° grooving
- 0 - 50 mm height adjustable with screw-and-tackle
- surface finish - galvanising + quality powder painting

BDS 599-10



Dřevěná rukojeť (typ DR 599-11)

- dřevěná rukojeť z masivního bukového dřeva

Wood handle (type DR 599-11)

- massive beech wood handle

DR 599-11



Obj. číslo Order No	Typ Type	Hmotnost Weight [kg]	Celková délka Total length [mm]	Průměr Diameter [mm]
04.03.09.04.0.0	BD 599-03	0,50	-	15
04.03.09.03.0.0	BD 599-04	1,00	-	22
04.03.09.06.0.0	SK 598	2,70	-	28
04.03.09.07.0.0	SK 598S	3,50	-	28
04.03.09.01.0.0	BDS 599-07	1,00	50	18
04.03.09.02.0.0	BDS 599-10	1,10	80	18
04.03.09.08.0.0	BDK 599-16	0,80	100	30
04.03.09.05.0.0	DR 599-11	0,15	310	28



Kloub 100D



Kloub H 100D



Kloub PTT 100D



Kloub TD 100D



Řezbářské klouby 100D

- univerzální upínání o průměru 100mm
 - možnost nastavení libovolné polohy
 - vhodné pro řezbáře a modeláře
- Kloub 100D - CV KU V1
- upínání na stůl šrouby
- Kloub H 100D - CV KUS V1
- upínání na stůl pomocí svěrky
- Kloub TD 100D
- se šroubovým teleskopem
- Kloub VPS 100D
- se sklapovačem
- Kloub PTT 100D
- se sklapovačem a pružinovým teleskopem

Čarvervice 100D

- universal clamping diameter 100mm
 - arbitrarily adjustable positions
 - suitable for carvers and modellers
- Kloub 100D - CV KU V1
- fastening to table by screw
- Kloub H 100D - CV KUS V1
- fastening to table by clamp
- Kloub TD 100D
- with telescopic holder
- Kloub VPS 100D
- with vice tipper
- Kloub PTT 100D
- with vice tipper with telescopic holder

Univerzální kloubové držáky - mnohostraně použitelný kloubový držáček

KU (typ KU M12)

- upínání na stůl šrouby

KUS (typ KUS M8, KUS M12)

- upínání na stůl pomocí svěrky
- koncový závit M12 (KUS M12) nebo M8 (KUS M8)
- kloub umožňující naklonění $\pm 50^\circ$ (KUS M12) nebo $\pm 90^\circ$ (KUS M8)
- otáčení $\pm 360^\circ$

KUP (typ KUP M8)

- upínání na stůl pomocí vakuové přísavky o průměru 105 mm

Universal joint holders

- widely applicable knuckle joint holder

KU (type KU M12)

- fastening to table by screws

KUS (type KUS M8, KUS M12)

- fastening to table by clamp
- end thread M12 (KUS M12) or M8 (KUS M8)
- joint allowing to topple $\pm 50^\circ$ (KUS M12) or $\pm 90^\circ$ (KUS M8)
- rotate $\pm 360^\circ$

KUP (type KUP M8)

- fastening to table by vacuum suction cup (diameter 105 mm)

KU M12



KUP M8



KUS M12



Obj. číslo Order No	Typ Type	Hmotnost Weight [kg]	max. Tloušťka stolu max. Table thickness [mm]
55501	Kloub 100D	3,4	-
55502	Kloub VPS 100D	7,2	-
55503	Kloub PTT 100D	13,2	-
55504	Kloub H 100D	3,8	70
55505	Kloub TD 100D	9,5	-
06.01.06.01.0.0	KU M12	2,6	-
06.01.05.01.0.0	KUS M8	0,4	45
06.01.07.01.0.0	KUS M12	2,9	75
06.01.04.01.0.0	KUP M8	0,6	-

FC

- svěrka pro pokládání plovoucích laminátových podlah
- redukuje mezery mezi parketami

FC 120

- kvalitní válcovaný závit Tr 12x3 o délce 50 mm
- výkyvná opěrka na konci šroubu pro přesné upínání
- plastový nástavec proti poškození stěny
- rukojeť z kvalitního bukového dřeva

FC B

- dvě části spojené pásem umožňují pracovat na rozlehlých podlahách
- spolehlivý pákový mechanismus
- pracovní délka: 0,3 - 4 m

FC V

- přídavná přísavka ke svěrce FC B
- pro stahování podlah, kde není možno umístit oba konce svěrky FC B

FC

- clamp for instalation of floating floors
- reduce spaces between floor boards

FC 120

- quality rolled thread Tr 12x3, 50mm long
- tilting support at the end of the screw for accurate clamping
- plastic top piece to prevent marbs on the walls
- handle made of high quality beech wood

FC B

- two parts conected with belt allowing to press together large floors
- reliable lever mechanism
- working length: 0,3 - 4 m

FC V

- auxiliary suction cup for FC B clamp
- for pressing together floors where it is not possible to place both ends of FC B

FC Masiv



FC 120



FC V



FC B



FC Masiv & Short

- Hever na pokládání - rozpínání masivních podlah
- Rozpínací síla vyvozená kuželovým převodem
- Rozpínání klikou heveru
- Robustní ocelové provedení
- Upínací síla max. 2t

FC Masiv - upínací zdvih 100mm

FC Short - upínací zdvih 50mm. Zkrácená verze.

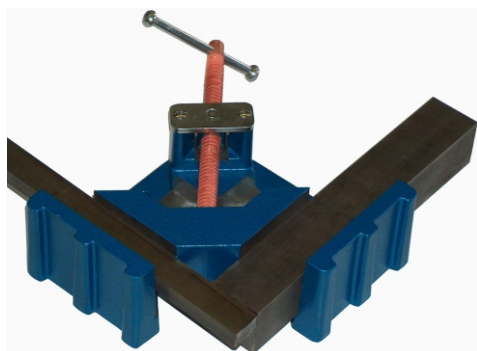
FC Masiv & Short

- hever to laying of solid flooring
- screw-jack clamp
- angle transmission force
- robust steel design
- clamp force max. 2t

FC Masiv - clamping stroke 100mm

FC Short - clamping stroke 50mm

Obj.číslo Order No	Typ Type	Hmotnost Weight [kg]	Pracovní délka Working length [mm]
04.02.01.01.0.0	FC 120	0,5	-
04.02.01.02.0.0	FC B	0,9	-
04.02.01.03.0.0	FC V	0,4	-
04.02.02.01.0.0	FC Masiv	3,0	100
04.02.02.02.0.0	FC Short	2,5	50

YORK®tradice - kvalita - spolehlivost
tradition - quality - reliability**PUS 40****Ovládací pneumatická sada**

- ovládání pneumatického válce

Pneu set 1

- Sada obsahuje:
- nožní ventil
- šroubení
- propojovací hadice
- jednotka úpravy vzduchu

Pneu set 2

- Sada obsahuje:
- ruční ventil
- propojovací hadice
- jednotka úpravy vzduchu

Pneumatic controls assembly

- pneumatic cylinder control

Pneu set 1

- The assembly contains:
- foot valve
- screw union
- interconnecting hose
- air treatment unit

Pneu set 2

- The assembly contains:
- manual valve
- interconnecting hose
- air treatment unit

VACU**PUS**

- Pravoúhlý svěrák
- upínání dílců pro klížení nebo svařování
- zaručený pravý úhel spojovaných dílců
- možnost různě silných spojovaných dílců

**PUS**

- Rectangular vice
- Clamping of parts to be glued or welded
- Parts joined at true right angle
- Parts being joined can be of different thickness

PNEU SET 01**PNEU SET 02****VACU**

- vakuové upínače
- kruhová nebo oválná upínka
- různé typy - polohovací, sklápovací, s kloubem apod.
- možnost upnutí složitých ploch upínaného předmětu
- možnost upnutí rozměrných předmětů
- bližší informace viz www.york.cz

**VACU**

- vacuum clamps
- circular or ellipsoidal clamp
- various types - positioning, collapsible, with joint etc.
- ability to clamp objects of complex surfaces
- ability to clamp bulky objects
- for more information see www.york.cz

Obj. číslo Order No	Typ Type	Hmotnost Weight [kg]	Výška čelistí Height of jaws [mm]	Rozsah nastavení Range of adjustment [mm]
05.02.01.01.0.0	PUS 40	5,2	40	0-65
05.02.01.02.0.0	PUS 60	8,3	60	0-100
06.04.01.01.0.0	Pneu set 1	2,0	-	-
06.04.01.02.0.0	Pneu set 2	1,3	-	-

Zakázková práce na CNC Working on CNC machines



Šrouby, matice, závitníky

- válcované trapézové šrouby - běžné rozměry viz tab.
- šrouby metrických a palcových závitů dle standardních norem
- pravé i levé závity, max. délka šroubu 3 000 mm
- trapézové, metrické a palcové matice na zakázku
- po dohodě lze vyrobit i závit jiného rozměru nebo tvaru včetně vícechodých závitů.

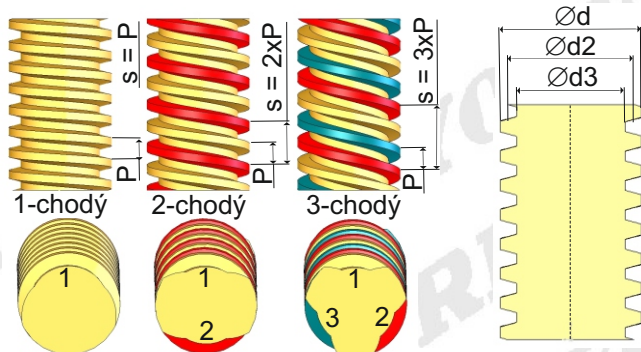
Závitníky - zakázková výroba

- dle přání zákazníka, včetně trapézových

Threads, nuts, screw taps

- rolled threads are commonly manufactured in these dimensions see table
- right-handed and left-handed threads, max. length of thread 3 000 mm
- optional trapezoidal, metric and imperial nuts
- standard metric and imperial thread bolts
- on request we can also produce threads of other dimensions or shapes, including multiple-cut threads

Screw taps - custom production



Práce na CNC strojích

- Kontrolní měření na 3D CNC měřícím stroji
- Výroba závitových kalibrů - expresní termíny
- Soustružnické práce na CNC strojích
- Frézovací a vrtací práce na CNC obráběcích centrech

Broušení

- broušení závitů, ostření vrtáků a závitníků
- broušení na kulato, broušení otvorů

Pro objednání specifické zakázkové práce kontaktujte firmu na čísle +420 318 521 185 popř. na adrese info@york.cz.

Working on CNC machines

- Check measurement in 3D CNC measuring machine
- Manufacture of thread gauge - express term
- Turning on CNC machines
- Milling and drilling on machine tool centres

Grinding

- thread grinding, drills and taps sharpening
- disc grinding, hole grinding

To order special custom-made products, please contact us either by phone at +420 318 521 185, or by e-mail info@york.cz.

Šrouby, matice, závitníky ... Threads, nuts, screw taps ...



PRAVÝ Obj. číslo	LEVÝ Obj. číslo	Závit d x P	Střední Ød2		Jádro Ø d3	Tolerance		Délka závit. tyče	kg/m
			min.	max.		Dovolená úchylka stoupání µm / 300mm	max.házivost mm / 300mm		
SK 29683	SK 44284LH	Tr 10x2	8,739	8,929	6,89	81	0,3	3000	0,50
SK 17545	SK 23239LH	Tr 10x3	8,191	8,415	5,84	81	0,3	3000	0,45
SK 17546	SK 23240LH	Tr 12x3	10,191	10,415	7,84	81	0,3	3000	0,75
SK 17547	SK 23241LH	Tr 14x4	11,640	11,905	8,80	81	0,3	3000	0,89
SK 17548	SK 23242LH	Tr 16x4	13,640	13,905	10,80	81	0,3	3000	1,21
SK 29684	SK 44394LH	Tr 18x4	15,640	15,905	12,80	81	0,3	3000	1,58
SK 17549	SK 23243LH	Tr 20x4	17,640	17,905	14,80	81	0,3	3000	2,00
SK 29686	SK 44395LH	Tr 22x5	19,114	19,394	15,50	81	0,3	3000	0,23
SK 17550	SK 23244LH	Tr 24x5	21,094	21,394	17,50	81	0,3	3000	2,72
SK 29693	SK 44396LH	Tr 26x5	23,094	23,394	19,50	81	0,3	3000	3,26
SK 29694	SK 44397LH	Tr 28x5	25,094	25,394	21,50	81	0,3	3000	3,85
SK 17551	SK 23245LH	Tr 30x6	26,547	26,882	21,90	81	0,3	3000	4,50
SK 29695	SK 44398LH	Tr 32x6	28,547	28,882	23,90	81	0,3	3000	5,18
SK 17552	SK 23246LH	Tr 36x6	32,547	32,882	27,90	81	0,3	3000	6,71
SK 17553	SK 23247LH	Tr 40x7	36,020	36,375	30,50	130	0,3	3000	8,00
SK 29696	SK 44400LH	Tr 44x7	40,020	40,275	34,50	130	0,3	3000	9,87
SK 29697	SK 44401LH	Tr 48x8	43,468	43,868	37,80	130	0,3	3000	11,95
SK 17554	SK 23248LH	Tr 50x8	45,468	45,868	39,30	130	0,3	3000	13,05
SK 29698	SK 44403LH	Tr 60x9	54,935	55,360	48,15	130	0,3	3000	17,98
SK 29699	SK 44404LH	Tr 70x10	64,425	64,350	57,00	130	0,3	3000	26,00

Rozměry [mm] jsou pouze informativní, pro aktuální kontaktujte firmu a vyžádejte si aktuální rozměry.

1) Na vyžádání lze vyrobit s přesností IT5 (23 µm / 300mm)

2) Na vyžádání lze vyrobit s maximální házivostí max. 0,1mm / 300mm

Tab. přenášených sil trapézových šroubů

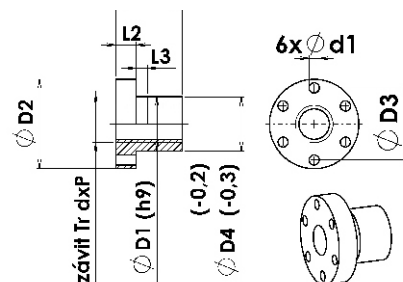
Závít	Připustná tažná síla [daN-kg]	Max. tlaková síla v [daN-kg] při délce v [m] a 6-ti násobné bezpečnosti														
		0,15	0,20	0,30	0,50	0,75	1,00	1,25	1,50	1,75	2,00	2,25	2,50	3,00	4,00	5,00
Tr 10x3	330	136,0	75,0	33,0	12,0	5,4	3,0	-	-	-	-	-	-	-	-	-
Tr 12x3	570	393,0	221,0	98,3	35,4	15,7	8,9	5,6	3,9	-	-	-	-	-	-	-
Tr 14x4	710	612,0	345,0	153,0	55,2	24,6	13,8	8,8	6,1	4,5	3,4	2,7	-	-	-	-
Tr 16x4	1 040	-	740,0	329,0	118,0	45,0	29,5	19,0	13,1	9,6	7,4	5,8	4,7	3,3	1,8	-
Tr 20x4	1 890	-	-	1085,0	391,0	173,8	97,7	62,5	43,4	31,9	24,4	19,3	15,6	10,8	6,1	3,9
Tr 24x5	2 690	-	-	2202,0	794,0	353,0	198,0	127,0	88,2	64,8	49,6	39,2	31,7	22,0	12,4	7,9
Tr 28x5	3 980	-	-	-	1732,0	770,0	433,0	277,0	192,5	141,2	108,2	85,6	69,2	48,2	27,0	17,3
Tr 30x6	4 340	-	-	-	2062,0	918,0	517,0	330,0	229,0	168,0	129,0	102,0	82,5	57,3	32,2	20,6
Tr 32x6	5 110	-	-	-	2860,0	1271,0	715,0	458,0	318,0	233,0	178,0	141,0	114,3	79,4	44,7	28,6
Tr 36x6	6 830	-	-	-	5120,0	2280,0	1280,0	820,0	569,0	418,0	320,0	253,0	205,0	142,2	80,0	51,2
Tr 40x7	8 300	-	-	-	7560,0	3360,0	1890,0	1210	840,0	617,0	472,0	377,0	302,0	210,0	118,0	75,6
Tr 44x7	10 460	-	-	-	-	5330,0	3000,0	1920	1332,0	980,0	750,0	593,0	480,0	333,0	187,0	120,0
Tr 48x8	12 510	-	-	-	-	7350,0	3950,0	2610	1860,0	1370,0	1020,0	850,0	670,0	460,0	245,0	175,0
Tr 50x8	13 530	-	-	-	-	8940,0	5020,0	3218	2230,0	1640,0	1255,0	993,0	804,0	558,0	314,0	201,0
Tr 52x8	14 550	-	-	-	-	10530,0	6045,0	3815	2610,0	1925,0	1485,0	1150,0	940,0	660,0	375,0	230,0
Tr 60x9	20 030	-	-	-	-	19570,0	11000,0	7050	4890,0	3595,0	2750,0	2178,0	1761,0	1222,0	688,0	440,0
Tr 70x10	27 810	-	-	-	-	-	21200,0	13570	9420,0	6920,0	5300,0	4180,0	3390,0	2352,0	1325,0	848,0

Závítové tyče a matice jsou vyrobeny podle normy DIN. Bezvlčové uložení (seřiditelné) je možné dělenou maticí nebo dvěma proti sobě přestavitelnými maticemi.

Trapézová matice jednochodá s přírubou

- tolerance závitu 7H
- délkové rozměry dle ISO2768
- materiál : CuSn12

(na vyžádání bronz Rg 7, hliníkový bronz CW306G, popř. ocel ST52-3, litina GG25 ap.)

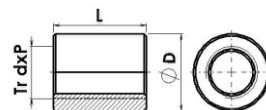


PRAVÁ Obj. číslo	LEVÁ Obj. číslo	Závít d x P	øD1 h9	øD2	øD3	øD4 (-0,2 / -0,3)	Otvory příruby ød1 pro šroub		L1	L2	L3
MP 44327	MP 44347LH	Tr 10x2	25	42	34	25	5	M4	25	10	8
MP 44328	MP 44348LH	Tr 10x3	25	42	34	25	5	M4	25	10	6
MP 44329	MP 44349LH	Tr 12x3	28	48	38	28	6	M5	35	12	8
MP 44330	MP 44350LH	Tr 14x4	28	48	38	28	6	M5	35	12	8
MP 44331	MP 44351LH	Tr 16x4	28	48	38	28	6	M5	35	12	8
MPP 44331	MPP 44351LH	Tr 16x4	28	48	38	28	6	M5	44	12	8
MP 44332	MP 44352LH	Tr 18x4	28	48	38	28	6	M5	35	12	8
MPP 44332	MPP 44352LH	Tr 18x4	28	48	38	28	6	M5	44	12	8
MP 44333	MP 44353LH	Tr 20x4	32	55	45	32	7	M6	44	12	8
MP 44334	MP 44354LH	Tr 22x5	32	55	45	32	7	M6	44	12	8
MP 44335	MP 44355LH	Tr 24x5	32	55	45	32	7	M6	44	12	8
MP 44336	MP 44357LH	Tr 26x5	38	62	50	38	7	M6	46	14	8
MP 44337	MP 44358LH	Tr 28x5	38	62	50	38	7	M6	46	14	8
MP 44338	MP 44360LH	Tr 30x6	38	62	50	38	7	M6	46	14	8
MP 44339	MP 44361LH	Tr 32x6	45	70	58	45	7	M6	54	16	10
MP 44340	MP 44363LH	Tr 36x6	45	70	58	45	7	M6	54	16	10
MPP 44340	MPP 44363LH	Tr 36x6	45	70	58	45	7	M6	59	16	10
MP 44341	MP 44365LH	Tr 40x7	63	95	78	63	9	M8	66	16	12
MPP 44341	MPP 44365LH	Tr 40x7	63	95	78	63	9	M8	73	16	12
MP 44342	MP 44366LH	Tr 44x7	63	95	78	63	9	M8	66	16	12
MPP 44342	MPP 44366LH	Tr 44x7	63	95	78	63	9	M8	73	16	12
MP 44343	MP 44367LH	Tr 48x8	72	110	90	72	11	M10	75	18	14
MPP 44343	MPP 44367LH	Tr 48x8	72	110	90	72	11	M10	97	18	14
MP 44344	MP 44368LH	Tr 50x8	72	110	90	72	11	M10	75	18	14
MPP 44344	MPP 44368LH	Tr 50x8	72	110	90	72	11	M10	97	18	14
MP 44345	MP 44369LH	Tr 60x9	88	130	110	88	13	M12	90	20	16
MPP 44345	MPP 44369LH	Tr 60x9	88	130	110	88	13	M12	100	20	16
MP 44398	MP 44399LH	Tr 70x10	95	130	110	95	13	M12	105	22	17
MPP 44398	MPP 44399LH	Tr 70x10	95	130	110	95	13	M12	120	22	17
MPP 44400	MPP 44401LH	Tr 80x10	105	145	125	105	13	M12	120	22	17

Rozměry [mm] jsou pouze informativní, pro aktuální kontaktujte firmu a vyžádejte si aktuální rozměry.

Trapézová matice jednochodá - kulatá

- tolerance závitu 7H
- délkové rozměry dle ISO2768
- závit dle ČSN 014050 - odpovídá DIN 103
- materiál : ocel (St52-3 ap.)



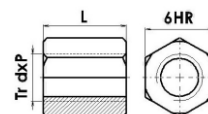
PRAVÁ Obj. číslo	LEVÁ Obj. číslo	Závit d x P	Vnější øD	L = 1.5 x d	kg
MK 29646	MK 44289LH	Tr 10x2	22	15	0,037
MK 17565	MK 23249LH	Tr 10x3	22	15	0,037
MK 17566	MK 23250LH	Tr 12x3	26	18	0,064
MK 17567	MK 23251LH	Tr 14x4	30	21	0,096
MK 17568	MK 23252LH	Tr 16x4	36	24	0,192
MK 29647	MK 44298LH	Tr 18x4	40	27	0,240
MK 17569	MK 23253LH	Tr 20x4	45	30	0,315
MK 29648	MK 44299LH	Tr 22x5	45	33	0,320
MK 17570	MK 23254LH	Tr 24x5	50	36	0,450
MK 29649	MK 44300LH	Tr 26x5	50	39	0,465
MK 29650	MK 44301LH	Tr 28x5	60	42	0,780
MK 17571	MK 23255LH	Tr 30x6	60	45	0,800
MK 29651	MK 44302LH	Tr 32x6	60	48	0,860
MK 17572	MK 23256LH	Tr 36x6	75	54	1,520
MK 17573	MK 23257LH	Tr 40x7	80	60	1,892
MK 29652	MK 44303LH	Tr 44x7	80	66	0,040
MK 29653	MK 44304LH	Tr 48x8	90	72	2,600
MK 17574	MK 23258LH	Tr 50x8	90	75	2,775
MK 29654	MK 44305LH	Tr 60x9	100	90	3,865
MK 29655	MK 44306LH	Tr 70x10	110	105	5,115

- materiál : Bronz (CuSn12, Rg7 ap.)

PRAVÁ Obj. číslo	LEVÁ Obj. číslo	Závit d x P	Vnější øD	L = 2 x d	kg
MK 29619	MK 44307LH	Tr 10x2	22	20	0,054
MK 29621	MK 44308LH	Tr 10x3	22	20	0,056
MK 29622	MK 44309LH	Tr 12x3	26	24	0,092
MK 29623	MK 44310LH	Tr 14x4	30	28	0,108
MK 29624	MK 44311LH	Tr 16x4	36	32	0,240
MK 29625	MK 44312LH	Tr 18x4	40	36	0,332
MK 29626	MK 44313LH	Tr 20x4	45	40	0,468
MK 29627	MK 44314LH	Tr 22x5	45	44	0,498
MK 29628	MK 44315LH	Tr 24x5	50	48	0,670
MK 29629	MK 44316LH	Tr 26x5	50	52	0,690
MK 29630	MK 44317LH	Tr 28x5	60	56	1,134
MK 29631	MK 44318LH	Tr 30x6	60	60	1,182
MK 29632	MK 44319LH	Tr 32x6	60	64	1,202
MK 29633	MK 44320LH	Tr 36x6	75	72	2,252
MK 29634	MK 44321LH	Tr 40x7	80	80	2,794
MK 29635	MK 44322LH	Tr 44x7	80	88	2,872
MK 29636	MK 44323LH	Tr 48x8	90	96	3,984
MK 29637	MK 44324LH	Tr 50x8	90	100	4,120
MK 29638	MK 44325LH	Tr 60x9	100	120	5,678
MK 29639	MK 44326LH	Tr 70x10	110	140	8,205

Trapézová matice jednochodá - šestihranná

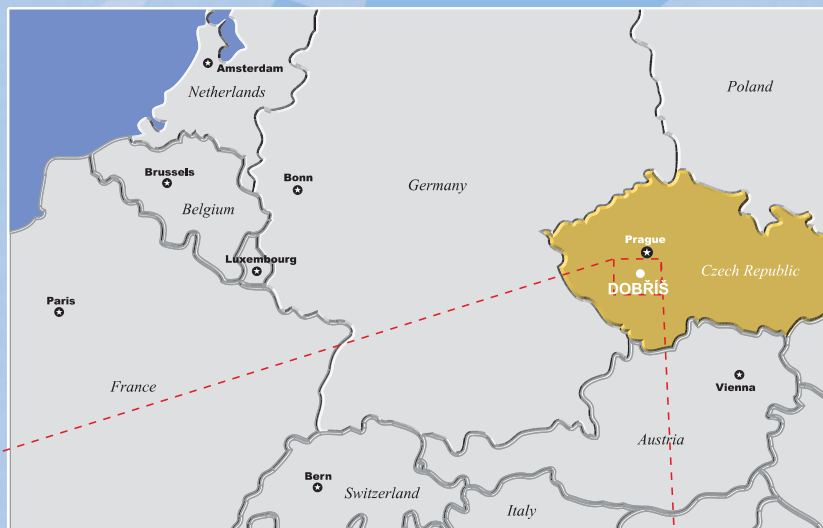
- tolerance závitu 7H
- délkové rozměry dle ISO2768
- závit dle ČSN 014050 - odpovídá DIN 103
- materiál : ocel (11SMn28 ap.)



PRAVÁ Obj. číslo	LEVÁ Obj. číslo	Závit d x P	SW	L = 1.5 x d	kg
MS 29657	MS 44370LH	Tr 10x2	17	15	0,022
MS 29659	MS 44371LH	Tr 10x3	17	15	0,022
MS 29660	MS 44372LH	Tr 12x3	19	18	0,033
MS 29661	MS 44373LH	Tr 14x4	22	21	0,056
MS 29662	MS 44374LH	Tr 16x4	27	24	0,090
MS 29663	MS 44375LH	Tr 18x4	27	27	0,095
MS 29664	MS 44376LH	Tr 20x4	30	30	0,123
MS 29665	MS 44377LH	Tr 22x5	30	33	0,135
MS 29666	MS 44378LH	Tr 24x5	36	36	0,213
MS 29667	MS 44379LH	Tr 26x5	36	39	0,225
MS 29668	MS 44380LH	Tr 28x5	41	42	0,310
MS 29669	MS 44381LH	Tr 30x6	46	45	0,447
MS 29670	MS 44382LH	Tr 32x6	46	48	0,455
MS 29671	MS 44383LH	Tr 36x6	55	54	0,752
MS 29672	MS 44384LH	Tr 40x7	65	60	1,250
MS 29673	MS 44385LH	Tr 44x7	65	66	1,320
MS 29674	MS 44386LH	Tr 48x8	75	72	1,820
MS 29675	MS 44387LH	Tr 50x8	75	75	1,895
MS 29676	MS 44388LH	Tr 60x9	90	90	3,285
MS 29677	MS 44389LH	Tr 70x10	90	105	3,390

Rozměry [mm] jsou pouze informativní, pro aktuální kontaktujte firmu.

YORK®



YORK spol. s r. o.

Pražská 650, 263 01 Dobříš, Czech Republic
e-mail: info@york.cz, web: www.york.cz
tel.: +420-318-521185, 521896, 523567
fax: +420-318-521850

Distribution:

Tisk/Print: 10.02.2018